

Costa Adeje
Objekt-Nr. TEN-107990



Penthouse mit zwei Schlafzimmern und spektakulärer Aussicht in El Madroñal, Costa Adeje

Wohnfläche:	108 m ²	Swimmingpool:	-
Schlafzimmer:	2	Energiezertifikat:	in Arbeit
Badezimmer:	2		
Terrasse/Balkon:	✓		
Meerblick:	✓	Preis:	€ 650.000,-



Costa Adeje

Objekt-Nr. TEN-107990



Objektbeschreibung:

Entdecken Sie dieses exklusive, kürzlich fertiggestellte Penthouse in El Madroñal, einer der begehrtesten Gegenden von Costa Adeje.

Mit seinem eleganten und modernen Design, hellen Farben und hochwertigen Oberflächen, bietet dieses Anwesen einen hellen und einladenden Raum. Es verfügt über 2 Schlafzimmer mit Einbauschränken, 2 Bäder und ein geräumiges Wohn-Esszimmer mit offener, voll ausgestatteter Küche.

Diese Wohnung, die über eine Vorinstallation für eine Klimaanlage verfügt, zeichnet sich besonders durch ihre große Terrasse von 22 qm mit Blick auf den Park und das Meer aus, der ideale Ort, um das ausgezeichnete Klima der Gegend zu genießen und die spektakulären Sonnenuntergänge über La Gomera zu betrachten.

Für zusätzlichen Komfort verfügt die Immobilie über einen Tiefgaragenstellplatz und einen Abstellraum.

Die neue Wohnanlage von Atlantic Homes bietet großzügige Grünflächen und einen ganzjährig beheizten Gemeinschaftspool sowie eine unschlagbare Lage, nur wenige Minuten von Schulen, Einkaufszentren, Restaurants, Bars, Golfplätzen und den besten Stränden im Süden Teneriffas entfernt.

Dies ist eine einzigartige Gelegenheit für diejenigen, die Lebensqualität in einer exklusiven Umgebung suchen. Verpassen Sie nicht diese Gelegenheit und kontaktieren Sie uns für weitere Informationen.

Costa Adeje

Objekt-Nr. TEN-107990



Lage & Umgebung:

Zu Adeje gehören zahlreiche sehr beliebte Ansiedlungen an der Südwestküste Teneriffas, die in Ihrer Gesamtheit und zusammen mit den dortigen Küstenabschnitten auch unter dem Namen Costa Adeje bekannt sind. Im Schutz des Vulkans Teide, der sich den meist von Nordosten kommenden Passatwinden entgegenstellt, ist das Klima besonders sonnig und auch die Sonnenuntergänge werden durch den Blick hinüber zur Nachbarinsel La Gomera noch beeindruckender.

An dieser Küste liegen viele Strände mit besten Gelegenheiten zum Baden oder für Aktivitäten des Wassersports, von der Playa del Duque über die Playa de Fañabe, Playa de Torviscas, Playa del Bobo, Playa de las Cuevitas und Playa de Troya bis hin zur Playa de las Américas. Der Yachthafen Puerto Colón ist auch Startpunkt für Fahrten zur Walbeobachtung, zu den Los Gigantes und zur Masca-Schlucht. Nicht weit von den Stränden liegt harmonisch in die Landschaft eingebettet die 27-Loch-Golfanlage Golf Costa Adeje, auf dem sich dem Betrachter unmittelbar an das Grün des Platzes das tiefblaue Meer mit La Gomera im Hintergrund anschließt.

Die Costa Adeje bietet gute Infrastruktur, vielfältige Einkaufsmöglichkeiten, Restaurants und zahlreiche besondere Attraktionen wie das Aqualand und den Siam-Park. Davon profitieren Besitzer der vielen Apartments, Häuser und Villen in dieser Region, aber auch der Ort Adeje selbst, der sich mit seiner schönen alten Kirche, dem Rathaus, stilvollen kanarischen Holzbalkonen und rund um seine gemütliche Plaza in strahlend hellen Farben präsentiert. Weitere kulturelle Sehenswürdigkeiten laden zu einem besinnlichen Spaziergang durch Adeje ein, etwa das Kulturzentrum oder die großen Statuen Beethovens sowie des Guanchenkönigs "El Gran Tinerfe".

Costa Adeje
Objekt-Nr. TEN-107990



PORTA MONDIAL®

Your home. Our passion.



Balkon



Balkon



Wohnbereich



Wohnbereich



Essbereich



Essbereich

Costa Adeje

Objekt-Nr. TEN-107990



PORTA MONDIAL®

Your home. Our passion.



Schlafzimmer



Schlafzimmer



Ausblick



Ausblick



Flur



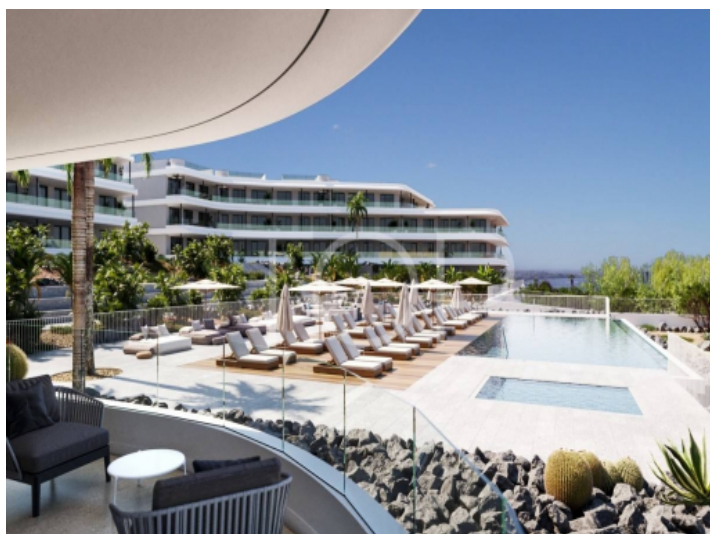
Flur

Costa Adeje
Objekt-Nr. TEN-107990

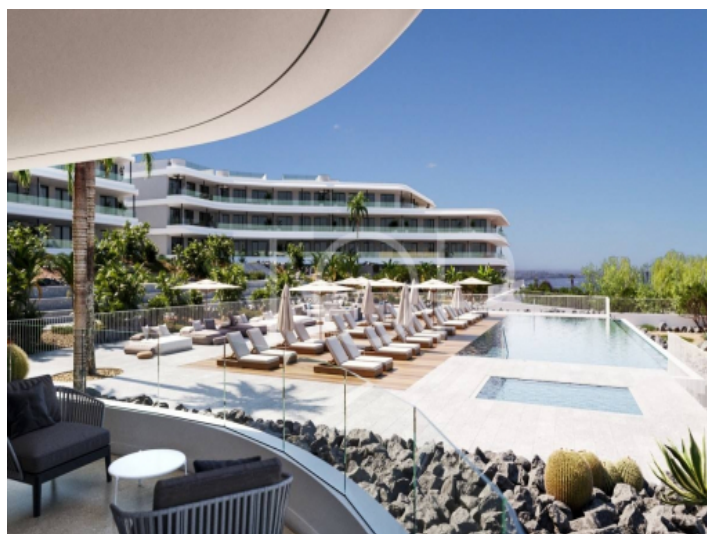


PORTA MONDIAL®

Your home. Our passion.



Gemeinschaftsbereich



Gemeinschaftsbereich



Flur



Flur



Fassade



Fassade

Costa Adeje

Objekt-Nr. TEN-107990



PORTA MONDIAL®

Your home. Our passion.



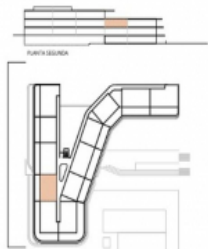
Gemeinschaftsbereich



Gemeinschaftsbereich

VIVIENDA 2º D

	Sep. útil	Sep. construida
Recibidor	1,70 m ²	
Living-cocina	23,75 m ²	
Distribuidor	3,33 m ²	
Dormitorio 1	13,50 m ²	
Baño 1	3,00 m ²	
Dormitorio 2	11,50 m ²	
Baño 2	4,30 m ²	
Solana	2,05 m ²	
Terraza	22,05 m ²	
TOTAL	86,95 m²	300,15 m²



RESIDENCIAL ATLANTIC

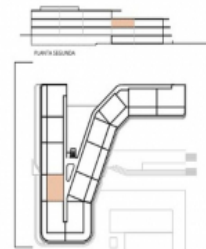
EC



Grundriss

VIVIENDA 2º D

	Sep. útil	Sep. construida
Recibidor	1,70 m ²	
Living-cocina	23,75 m ²	
Distribuidor	3,33 m ²	
Dormitorio 1	13,50 m ²	
Baño 1	3,00 m ²	
Dormitorio 2	11,50 m ²	
Baño 2	4,30 m ²	
Solana	2,05 m ²	
Terraza	22,05 m ²	
TOTAL	86,95 m²	300,15 m²



Grundriss

RESIDENCIAL ATLANTIC

EC

