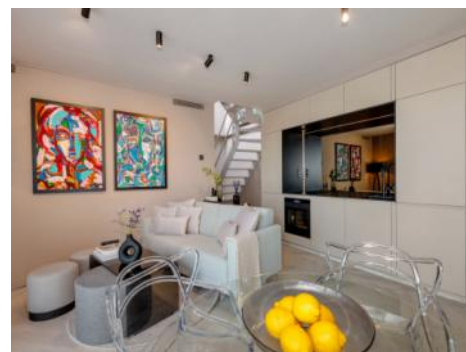


**Bonanova**  
Objekt-Nr. MAL-122668



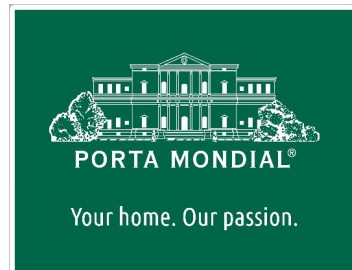
## Sonnenuntergänge inklusive – Charmantes Design-Penthouse mit Dachterrasse und Meerblick in Bonanova

Wohnfläche:	93 m <sup>2</sup>	Swimmingpool:	✓
Schlafzimmer:	1	Energiezertifikat:	e
Badezimmer:	1		
Terrasse/Balkon:	✓		
Meerblick:	✓	<b>Preis:</b>	<b>€ 743.000,-</b>



**Bonanova**

Objekt-Nr. MAL-122668



## Objektbeschreibung:

Es gibt Orte, an denen Licht, Ruhe und Design eine besondere Verbindung eingehen. Dieses liebevoll renovierte Penthouse im oberen, besonders ruhigen Teil von Bonanova, nur wenige Minuten vom Porto Pi Center entfernt, ist genau so ein Ort.

Hier wohnen Sie über den Dächern, mit Weitblick über Palma und Illetes bis zum Meer und einer sonnigen 40 qm Dachterrasse als Highlight, die jeden Abend in goldenes Licht getaucht wird.

Design, das man spürt - auf 53 qm Konstruktionsfläche innen überzeugt diese Immobilie mit klaren Linien, hochwertigen Materialien und einer warmen, harmonischen Farbwelt, dessen Herzstück der offen gestaltete Wohn-/Essbereich mit integrierter Küche ist. Großzügige Fensterflächen lassen viel Tageslicht herein und öffnen den Blick nach draußen. Fischgrät-Eichenparkettboden verleiht den Räumen eine zeitlose Eleganz und in Kombination mit Fußbodenheizung sowie integrierter Klimaanlage entsteht ein besonders angenehmes Wohlfühlklima. Raumhohe Einbauschränke in Mattlack, Grauglas-Spiegel und integrierte Tapetentüren geben einen puristischen Touch - das stimmungsvolle dim-to-warm Lichtkonzept setzt die Räume perfekt in Szene. Maßgefertigte elektrische Aluminiumjalousien im Wohnzimmer und Außenjalousien im Schlafzimmer sorgen für Privatsphäre. Die Küche ist ein ästhetisches Statement - mit raumhohen, matt lackierten Fronten, umlaufender Slim-Line-Keramik-Arbeitsplatte, grau verspiegelter Rückwand und Einbaugeräten von AEG, Franke, Siemens und Omniers in mattschwarz. Im eleganten Badezimmer schaffen klare Formen, hochwertige Materialien und die schmeichelnd beruhigende Designlinie mit Doppelwaschtisch und bodentiefer Dusche eine Atmosphäre moderner Gelassenheit.

Weitere Ausstattung: Aufzug, Community Pool, Tiefgaragenstellplatz (optional)

Dieses Design-Penthouse ist ein besonderes Zuhause für Menschen mit Sinn für Ästhetik und mediterrane Leichtigkeit.

## Bonanova

### Objekt-Nr. MAL-122668



### Lage & Umgebung:

Vom schönen Ort Bonanova hat man aufgrund seiner erhöhten Lage, angrenzend an den wunderschönen Parc de Bellver mit dem berühmten Schloss Bellver, einen traumhaften Blick auf die gesamte Bucht Palmas, das offene Meer als auch in die Berge.

Das Besondere an dem Villenviertel ist, dass es zwar sehr zentral liegt und somit Dank der fantastischen Anbindung an das Zentrum von Palma in nur wenigen Minuten mit dem Auto oder Bus zu erreichen ist, es aber dennoch zu den ruhigsten und sichersten Stadtvierteln von Palma zählt. Folglich besteht die Möglichkeit in einer ruhigen Gegend zu Wohnen, aber alle Annehmlichkeiten der Stadt, wie beispielsweise Restaurants, Cafés, Bars und Geschäfte, stets Genießen zu können.

Darüber hinaus bietet der Stadtteil selbst Gastronomie, Supermärkte, Sportstätten und Arztpraxen, in nächster Nähe. Das Shopping-Center Porto Pi ist beispielsweise nur wenige Autominuten entfernt und bietet eine riesengroße Auswahl an Geschäften und Restaurants. Auch Strände, wie beispielsweise der schöne Strand von Cala Major sind ebenfalls nur wenige Minuten mit dem Auto von Bonanova entfernt. Des Weiteren lässt es sich hier mit Kindern sehr gut leben, denn das „Queen’s College“ in Bonanova genießt international einen hervorragenden Ruf.

Bonanova  
Objekt-Nr. MAL-122668



Dachterrasse am Abend



Wohnzimmer mit Meerblick



Lichtdurchflutetes Wohnzimmer



Schlafzimmer



Stylisches Badezimmer



Aufgang zur Dachterrasse

Bonanova  
Objekt-Nr. MAL-122668



Meerblick Dachterrasse



Panoramablick Terrasse



Sonnige Dachterrasse



Sonnenuntergang Dachterrasse



Essbereich mit Blick



Offener Wohn-Essbereich

Bonanova  
Objekt-Nr. MAL-122668



Design Küche



Dim to Warm Lichtkonzept



Lichtstimmung am Abend



Schlafzimmer mit Ausblick



Einbauschränke im Schlafzimmer



Flur mit Tapentüren

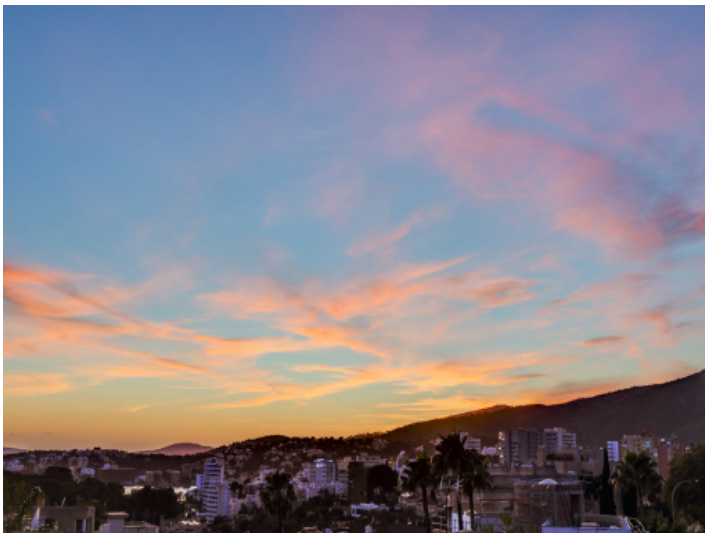
**Bonanova**  
Objekt-Nr. MAL-122668



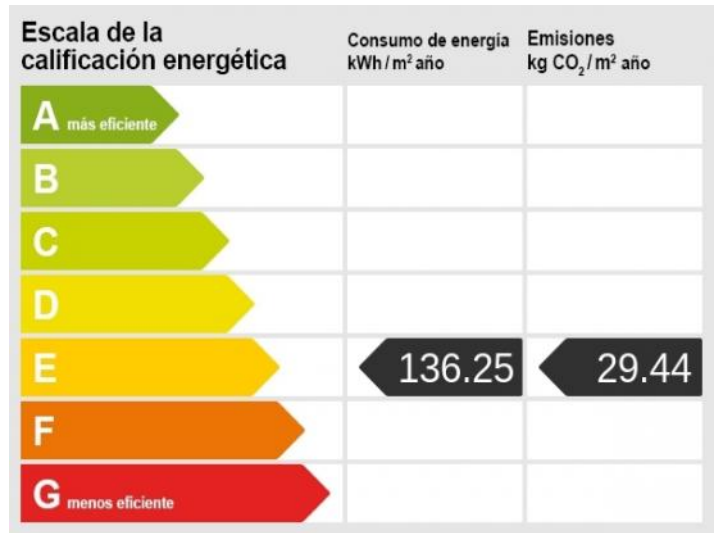
Sunset Mood



Goldene Stunde Terrasse



Abendstimmung Dachterrasse



Energieskala



Sonnenuntergang Terrasse



Abendstimmung über Palma

**Bonanova**  
Objekt-Nr. MAL-122668



Sonnige Dachterrasse



Alternative Möbelaufstellung



Alternative Wohnzimmereinrichtung



Wohnzimmer



Wohnzimmer alternativ



Couch am Fenster

Bonanova  
Objekt-Nr. MAL-122668



Küche Details



Küche und Flur



Wohnzimmer Abendstimmung



Gemütliches Lichtkonzept



Aufgang Dachterrasse