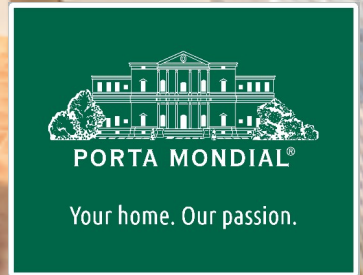


**Bonanova**  
Objekt-Nr. MAL-121920



## Herrliches Penthouse mit Ausblick, Pool und Garage in Bonanova

Wohnfläche:	93 m <sup>2</sup>	Swimmingpool:	✓
Schlafzimmer:	1	Energiezertifikat:	e
Badezimmer:	1		
Terrasse/Balkon:	✓		
Meerblick:	✓	<b>Preis:</b>	<b>€ 298.000,-</b>



## Bonanova

### Objekt-Nr. MAL-121920



### Objektbeschreibung:

Dieses wunderschöne Penthouse befindet sich im Stadtteil Bonanova. Das Gebäude wurde 2009 errichtet, hat insgesamt 11 Wohneinheiten und verfügt über einen Aufzug, sowie einer Tiefgarage und einem Gemeinschaftspool.

Die Wohnfläche von 53 qm verteilt sich auf ein Wohnzimmer mit integrierter Küche, ein Schlafzimmer, ein Badezimmer und einen Hauswirtschaftsraum.

Eine bequeme Innentreppe führt auf die 40 qm große Dachterrasse, von der aus man einen fantastischen Blick zum Hafen und zum Meer genießen kann.

Die Wohnung verfügt über Klimaanlage, Gas-Zentralheizung, geflieste Böden und doppelt verglaste Aluminiumfenster.

**Bonanova**  
Objekt-Nr. MAL-121920



**Lage & Umgebung:**

Bonanova ist eines der ruhigsten und sichersten Stadtviertel von Palma, und besteht hauptsächlich aus Villen. Es grenzt an den Wald des Schlosses Bellver, an das bekannte Terreno-Viertel sowie an den Marivent-Palast, der Sommerresidenz der Königsfamilie. Der nächste Strand ist ca. 3 km entfernt in Cala Mayor.

**Bonanova**  
Objekt-Nr. MAL-121920



Dachterrasse mit Meerblick



Meerblick



Wohn, Ess- und Küchenbereich



Wohn, Ess- und Küchenbereich



Wohn, Ess- und Küchenbereich



Wohn, Ess- und Küchenbereich

**Bonanova**  
Objekt-Nr. MAL-121920



Badezimmer mit bodentiefer Dusche



Wohnung mit einem Schlafzimmer



Schlafzimmer



Treppe zur Dachterrasse



Dachterrasse

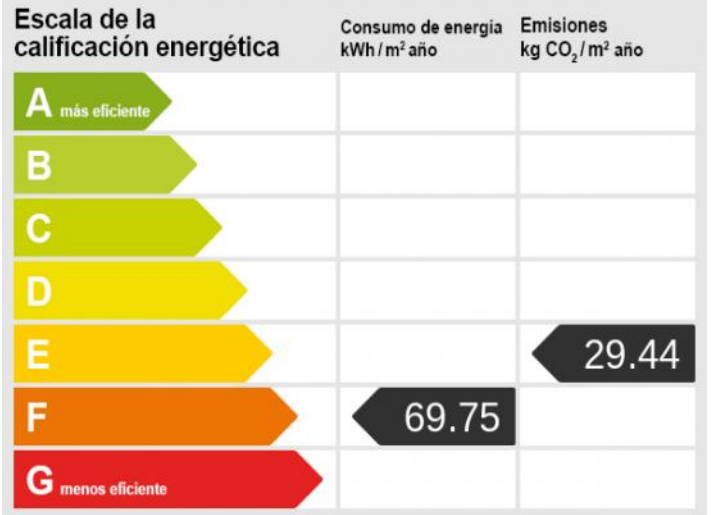


Gemeinschaftspool

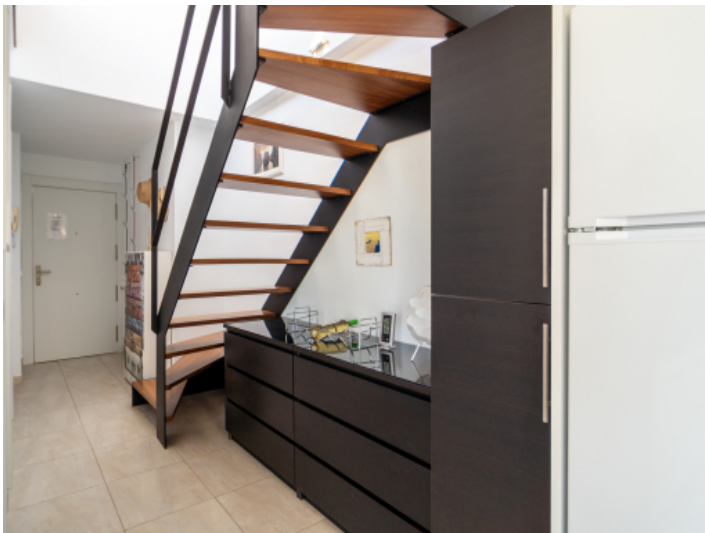
**Bonanova**  
Objekt-Nr. MAL-121920



Aussicht



Energieskala



Treppe



Dachterrasse



Dachterrasse