

Cala d'Or

Objekt-Nr. MAL-121539



## Renovierte Wohnung mit großer Terrasse nur wenige Meter vom Strand entfernt

Wohnfläche: 60 m<sup>2</sup>  
Schlafzimmer: 2  
Badezimmer: 1  
Terrasse/Balkon: ✓  
Meerblick: -

Swimmingpool: -  
Energiezertifikat: in Arbeit

**Preis: € 330.000,-**



## Cala d'Or

Objekt-Nr. MAL-121539



### Objektbeschreibung:

Diese frisch renovierte Wohnung liegt in einem Zweifamilienhaus und besticht durch die ausgezeichnete Lage in Cala d'Or. Bis zum Zentrum mit seinen zahlreichen Restaurants und Boutiquen sind es nur wenige Minuten zu Fuß. Der schöne Sandstrand Cala Esmeralda sowie zwei weitere Buchten liegen ebenfalls einen Steinwurf entfernt.

Die Wohnung verfügt über einem großen offenen Wohn- und Essbereich, zwei Schlafzimmer und einem Badezimmer. Das absolute Herzstück der Wohnung ist die große Terrasse, die den perfekten Platz für einen gemütlichen Chill-Out-Bereich bietet. Schaffen Sie hier eine kleine Wohlfühloase, wo Sie viele angenehme Stunden verbringen können.

Die zweite Wohnung im Haus kann ebenfalls über uns erworben werden. Kontaktieren Sie uns unverbindlich für weitere Information.

## Cala d'Or

Objekt-Nr. MAL-121539



### Lage & Umgebung:

Cala d'Or, die goldene Bucht, liegt im Südosten Mallorcas direkt am Meer. Die weißen Häuser dieses ganz auf die Bedürfnisse internationaler Gäste spezialisierten Ferienortes heben sich strahlend aus dem leicht hügeligen, grünen Hinterland ab.

Der legendäre Yachthafen zieht mit seinen zahlreichen Liegeplätzen Sportbootliebhaber aus der ganzen Welt an. Direkt an die Marina angrenzend lädt die hübsche Promenade mit einer großen Auswahl guter Restaurants und Bars zum Flanieren und Verweilen ein. Wer es gerne aktiver mag, findet mit dem schön gelegenen Golfplatz Vall D'Or, mehreren kleinen Badebuchten wie der Cala Esmeralda und dem vielseitigen Angebot an Wassersportmöglichkeiten zahlreiche Alternativen für die schönste Zeit des Jahres.

Cala d'Or  
Objekt-Nr. MAL-121539



PORTA MONDIAL®

Your home. Our passion.



Wohnbereich



Wohnbereich



Wohnbereich



Wohnbereich



Essbereich



Essbereich



Cala d'Or  
Objekt-Nr. MAL-121539



Schlafzimmer



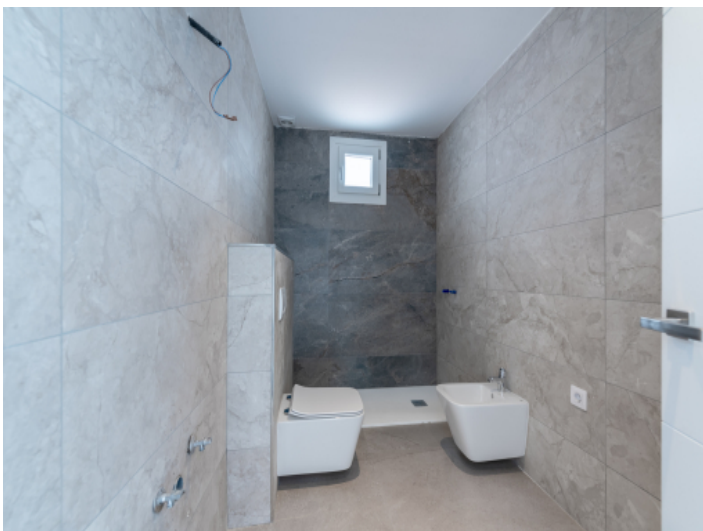
Schlafzimmer



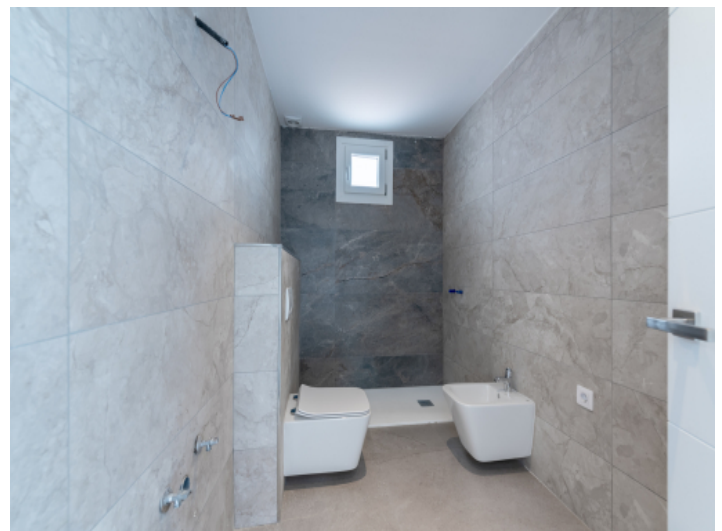
Eines von 2 Schlafzimmern



Eines von 2 Schlafzimmern



Badezimmer



Badezimmer



Cala d'Or  
Objekt-Nr. MAL-121539



PORTA MONDIAL®

Your home. Our passion.



Cala Esmeralda



Cala Esmeralda



Terrasse



Terrasse



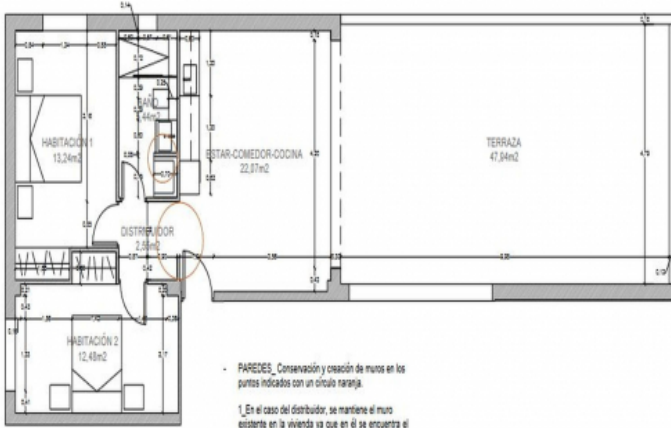
Cala Esmeralda liegt in der Nähe dere Wohnung



Cala Esmeralda liegt in der Nähe dere Wohnung

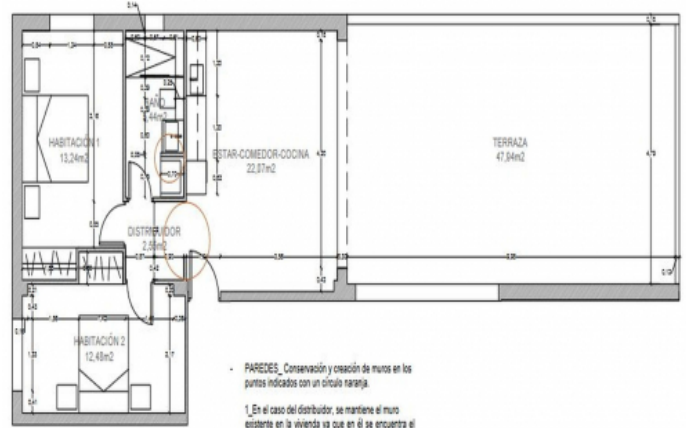
# Cala d'Or

## Objekt-Nr. MAL-121539



- PAREDES\_ Conservación y creación de muros en los puntos indicados con un círculo naranja.
- 1\_ En el caso del distribuidor, se mantiene el muro existente en la vivienda ya que en él se encuentra el cuadro eléctrico.
- 2\_ En el baño, se crea una separación para poder incorporar la lavadora y el termo.

Grundriss



- PAREDES\_ Conservación y creación de muros en los puntos indicados con un círculo naranja.
- 1\_ En el caso del distribuidor, se mantiene el muro existente en la vivienda ya que en él se encuentra el cuadro eléctrico.
- 2\_ En el baño, se crea una separación para poder incorporar la lavadora y el termo.

Grundriss