

Portixol

Objekt-Nr. MAL-118717



Neubauwohnung mit Meerblick und Gemeinschaftspool in Nou Llevant, Palma

Wohnfläche:	100 m ²	Swimmingpool:	✓
Schlafzimmer:	2	Energiezertifikat:	a
Badezimmer:	2		
Terrasse/Balkon:	✓		
Meerblick:	✓	Preis:	€ 635.000,-



Portixol

Objekt-Nr. MAL-118717



Objektbeschreibung:

Neubauwohnung mit Meerblick zum Erstbezug in Jardines de Llevant.

Diese moderne Neubauwohnung mit Meerblick, befindet sich in der Wohnanlage Jardines de Llevant an Palmas Pforte.

Die Gesamtfläche von rund 100 qm verteilt sich auf einen offenen Wohn - Küchenbereich, 2 Schlafzimmer, 2 Badezimmer, eines davon en Suite und einen Balkon mit einem Zugang von jedem Zimmer aus. Dieser verläuft über die ganze Seitenlänge der Wohnung und gewährt eine Sicht bis aufs Wasser. Am Handlauf sind individuell verschiebbare Raster, welche als Schattenspende oder Sichtschutz dienen.

Nur eine Etage darüber liegt die Gemeinschafts Dachterrasse mit Pool. Diese ist über Treppe oder Aufzug in kurzer Distanz erreichbar.

Die Wohnung ist mit hochwertigen doppelt verglasten Türen zum Balkon ausgestattet welche der Wohnung ein helles und angenehmes Ambiente geben.

Die Küche ist mit Marken Elektrogeräten ausgestattet.

Die Wohnung verfügt über einen Parkplatz im Keller und einen Abstellraum. Preis auf Anfrage.

Portixol

Objekt-Nr. MAL-118717



Lage & Umgebung:

Portixol/Molinar ist einer der schönsten und beliebteste Zonen Palmas, sowohl als Ferienziel als auch für Immobilienkäufer.

Portixol ist ein alter Fischerhafen, der zur populärsten Umgebung in Palma geworden ist. Der Name selbst bedeutet "Hafen und Sonne" in der mallorquinischen Sprache. Hier befinden sich exzellente Fischrestaurants, tolle Tapas-Bars und eine Reihe an Cafés, die das ganze Jahr über mit Leben gefüllt sind und keine gastronomischen Wünsche offenlassen. Viele davon liegen direkt am Meer mit Blick auf den kleinen Strand und den Club Nautic in Portixol. Sportbegeisterte, wie Radfahrer, Inlineskater und Spaziergänger schätzen besonders den durchgängigen Paseo Marítimo, über den man Palma bequem erreicht. Komplettiert wird diese Zone durch seine Vielfalt an Geschäften, Supermärkten sowie einem großen und modernen Sportzentrum.

Auch Strandfans kommen im Stadtteil von Portixol/Molinar auf Ihre Kosten, sowohl an Palmas Stadtstrand Portixol der mit sauberem Wasser glänzt, als auch an den charmanten, kleineren Buchten die sich am Weg von Molinar bis nach Palma erstrecken.

Portixol

Objekt-Nr. MAL-118717



PORTA MONDIAL®

Your home. Our passion.



Balkon mit Teilmeerblick



Geschmackvoll eingerichteter Wohnbereich



Zugang zum Balkon



Moderner Wohnbereich



Schöner Essbereich



Half-offene Küche

Portixol

Objekt-Nr. MAL-118717



PORTA MONDIAL®

Your home. Our passion.



Moderne Küche in weiss



Doppelschlafzimmer mit Balkon



Komfortables Schlafzimmer



Zweites Schlaf- oder Arbeitszimmer



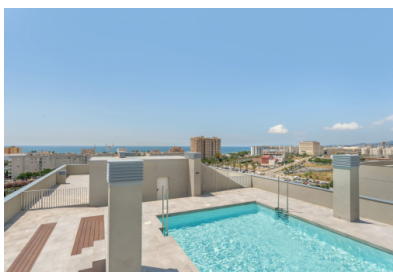
Eines von 2 Badezimmern



Balkon mit Sitzbereich

Portixol

Objekt-Nr. MAL-118717



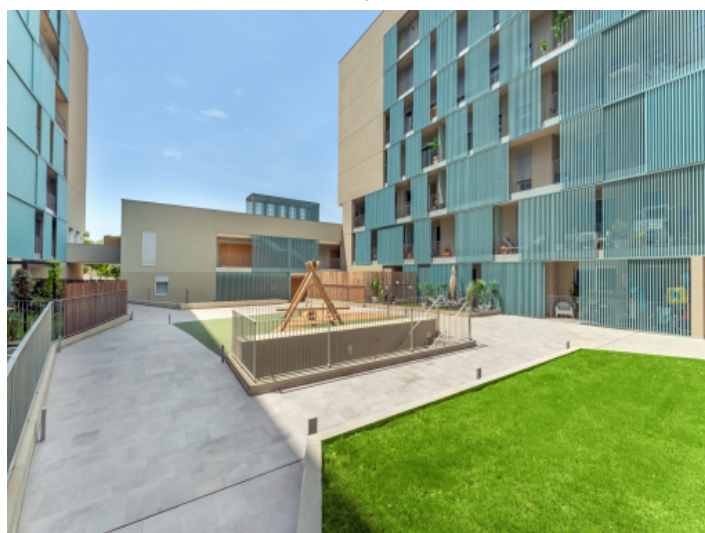
Blick vom Balkon



Gemeinschaftspool am Dach



Großer Poolbereich



Gemeinschaftsbereich



Energy certificate