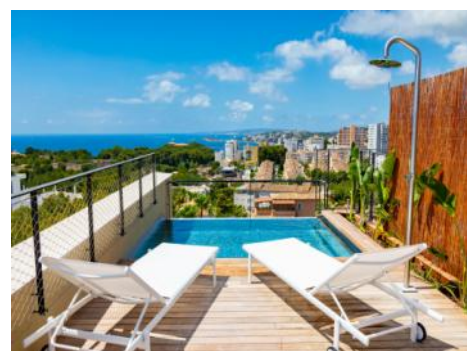
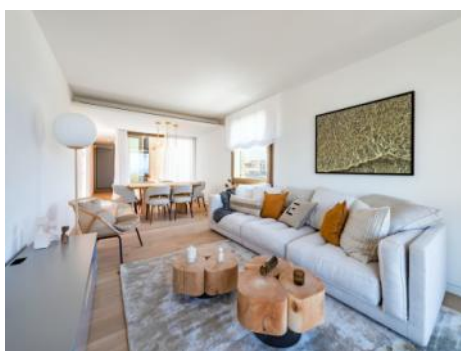


**Bonanova**  
Objekt-Nr. MAL-116632



## Exklusives, hochwertig erbautes 2 SZ Luxus Duplex-Penthouse mit Meerblick und Pool in Bonanova

Wohnfläche:	136 m <sup>2</sup>	Swimmingpool:	✓
Schlafzimmer:	2	Energiezertifikat:	in Arbeit
Badezimmer:	3		
Terrasse/Balkon:	✓		
Meerblick:	✓	<b>Preis:</b>	<b>€ 1.825.000,-</b>



**Bonanova**  
Objekt-Nr. MAL-116632



## Objektbeschreibung:

'Parallel East& West' präsentiert sich mit 2 innovativen Gebäuden mit je 6 Luxusapartments, die wahlweise über einen privaten Swimmingpool, einen eigenen Garten oder eine geschützte Dachterrasse mit Panoramablick über die Bucht Palmas, Cala Major und Illetas verfügen.

Architektonische Ästhetik, zeitgemäße, respektvolle Nachhaltigkeit, höchste Energieeffizienz sowie eine harmonische Einbettung in die natürliche Umgebung, wurden auf herausragendem Niveau bei diesem besonderen Wohnprojekt ganzheitlich vereint.

Das Gebäudeensemble, befindet sich zwischen den Polaritäten "Panorama Palma -Bucht" sowie "Schloss Bellver".

Dieses Duplex- Penthouse auf 2 Ebenen, bietet Ihnen auf einer Gesamtfläche von 136 qm 2 Schlafzimmer mit Badezimmer en Suite, eine Gästetoilette, einen Hauswirtschaftsraum, einen Ankleidebereich, sowie einen großen Küchen- und Wohnbereich mit Terrasse. Die großzügige Dachterrasse mit Meer- und Panoramablick verfügt über eine externe Sommerküche mit Sitzbereich sowie einen Bereich zum Sonnen mit Swimmingpool.

Außerdem gibt es einen komplett ausgestatteten klimatisierten Fitnessbereich.

Zwei Garagenplätze mit Abstellraum sind inklusive.

Ausrichtung: O/W.

## Bonanova

Objekt-Nr. MAL-116632



### Lage & Umgebung:

Vom schönen Ort Bonanova hat man aufgrund seiner erhöhten Lage, angrenzend an den wunderschönen Parc de Bellver mit dem berühmten Schloss Bellver, einen traumhaften Blick auf die gesamte Bucht Palmas, das offene Meer als auch in die Berge.

Besonders an dem Villenviertel ist, dass es zwar sehr zentral liegt und somit dank der fantastischen Anbindung an das Zentrum von Palma in nur wenigen Minuten mit dem Auto oder Bus zu erreichen ist, es aber dennoch zu den ruhigsten und sichersten Stadtvierteln von Palma zählt. Folglich besteht die Möglichkeit in einer ruhigen Gegend zu wohnen, aber alle Annehmlichkeiten der Stadt, wie beispielsweise Restaurants, Cafés, Bars und Geschäfte, stets genießen zu können.

Darüber hinaus bietet der Stadtteil selbst exquisite Gastronomie, Supermärkte, Sportstätten und Arztpraxen, in nächster Nähe. Das Shopping-Center Porto Pi ist beispielsweise nur wenige Autominuten entfernt und bietet eine riesengroße Auswahl an Geschäften und Restaurants. Auch Strände, wie beispielsweise der schöne Strand von Cala Major sind ebenfalls nur wenige Minuten mit dem Auto von Bonanova entfernt. Des Weiteren lässt es sich hier mit Kindern sehr gut leben, denn das „Queen´s College“ in Bonanova genießt international einen hervorragenden Ruf.

Bonanova  
Objekt-Nr. MAL-116632



Außenansicht des Gebäudes



Offener Wohn- und Essbereich



Malerische Dachterrasse mit Pool



Lichtdurchfluteter Wohnbereich und Balkon mit Meerblick



Einladender Wohnbereich



Nobler Wohnbereich

Bonanova  
Objekt-Nr. MAL-116632



Voll ausgestattete Küche mit Kochinsel



Moderne Küche



Geräumiges Doppelschlafzimmer mit Badezimmer en Suite



Gemütliches Schlafzimmer



Geräumiges Doppelschlafzimmer mit Badezimmer en Suite



Nobles Badezimmer mit ebenerdiger Dusche

**Bonanova**  
Objekt-Nr. MAL-116632



Außenansicht von der Straße



Dachterrasse



Klimatisierter Fitnessbereich



Grundriss

APARCAMENTOS Y TRASTEROS  
PLANES SÓLOMO  
SUPERFICIE ÚTIL GARAJES



Grundriss Garage

Escala de la calificación energética	Consumo de energía kWh/m <sup>2</sup> año	Emisiones kg CO <sub>2</sub> /m <sup>2</sup> año
<b>A</b> más eficiente		
<b>B</b>		
<b>C</b>		
<b>D</b>		
<b>E</b>		
<b>F</b>		
<b>G</b> menos eficiente		

4f20c3b1-874b-4b6f-a0ba-59bbc254c257