

Palma City
Objekt-Nr. MAL-115957



Modernes 2-SZ Neubau Penthouse mit großer privater Dachterrasse und Pool in zentraler Lage in Palma

Wohnfläche:	165 m ²	Swimmingpool:	✓
Schlafzimmer:	2	Energiezertifikat:	in Arbeit
Badezimmer:	2		
Terrasse/Balkon:	✓		
Meerblick:	-	Preis:	€ 516.000,-



Palma City

Objekt-Nr. MAL-115957



Objektbeschreibung:

Dieses moderne Neubau Penthouse mit 70,55 qm Wohnfläche und Süd-Ost Ausrichtung befindet sich im 3. Stockwerk und verfügt über 2 Schlafzimmer, 2 Badezimmer (eines davon en Suite), Ankleideraum und einen lichtdurchfluteten und offenen Wohn-/Essbereich mit Zugang zum 8 qm großen Balkon.

Das absolute Highlight dieser Wohnung ist die 76 qm große, private Sonnenterrasse mit eigenem Pool, welche man über eine Treppe vom Balkon aus erreicht. Von hier genießen Sie komplette Privatsphäre und einen tollen Blick über Palma und das Tramuntana Gebirge.

Zwei Tiefgaragenstellplätze sowie ein Abstellraum sind im Preis inbegriffen.

Dieses elegante, bereits fertiggestellte Neubauprojekt eines renommierten spanischen Bauträgers liegt im privilegierten Stadtteil Son Rapinya, welcher durch seine zentrale Lage bei Einheimischen wie bei internationalen Käufern gleichermaßen beliebt ist.

Einkaufsmöglichkeiten, Restaurants, Sportstätten, Golfplätze, Schulen und Theater befinden sich in der unmittelbaren Umgebung.

Die Anlage verfügt über einen sehr schön angelegten Garten- und Terrassenbereich mit großem Gemeinschaftspool.

Die Ausstattung ist ausgesprochen hochwertig: Sicherheits-Eingangstür, doppelt verglaste Fenster, individuell regulierbare und integrierte Klimaanlage w/k in allen Zimmer, Einbauschränke in den Schlafzimmern und eine hochwertige Einbauküche mit Siemens Geräten.

Die private Wohnanlage besteht aus 2 Gebäuden mit jeweils 3 Etagen und verfügt insgesamt über 35 Wohneinheiten.

Darüber hinaus stehen weitere Penthäuser mit 3SZ und privatem Pool (115994), Wohnungen in verschiedenen Stockwerken (115998 und 115999) sowie Erdgeschoss Apartments mit Garten (115997) zur Verfügung

Palma City

Objekt-Nr. MAL-115957



Lage & Umgebung:

Palma ist die größte Stadt Mallorcas und bietet seinen 400.000 Einwohnern neben der geschichtsträchtigen Architektur der Altstadt wie den arabischen Bädern oder dem beliebten Ausgehviertel "La Lonja", diverse Strände, Sporthäfen und die bekannte Flanier- und Sportmeile direkt am Meer - dem Paseo Marítimo. Hier sind Restaurants, Bars, das neue Kongresszentrum oder auch das Stadttheater Auditorium zu finden.

Das ganze Jahr über bietet Palma ein breites Kulturprogramm für Abwechslung. Einkaufsmöglichkeiten bieten sich in den großen Einkaufszentren an der Umgehungsautobahn "Via Cintura".

Ebenso finden sich in Palma die einzige Universität der Balearen (UIB), der moderne Technologiepark "Parc Bit", die größte Dichte an internationalen Schulen sowie die modernsten Krankenhäuser (Clínica Planas und das neue Stadtkrankenhaus Son Espases). Für den Verkehr stellt die Stadt eine der modernsten Infrastrukturen Europas bereit wie zum Beispiel der internationale Flughafen "Son Joan", die gerade fertig gestellten Metro oder das komplett ausgebaute und perfekt gewartete Straßennetz.

Palma City
Objekt-Nr. MAL-115957



Komplex mit Gemeinschaftspool



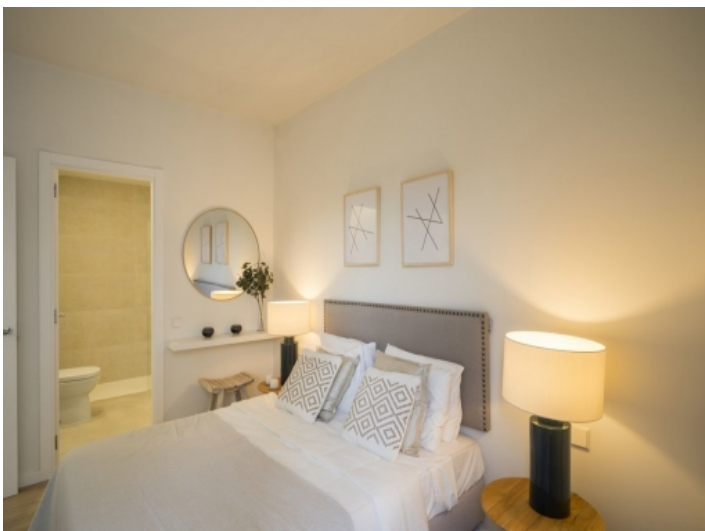
Wohn-und Essbereich



Küche



Küche



Schlafzimmer



Schlafzimmer

Palma City
Objekt-Nr. MAL-115957



Badezimmer



Schlafzimmer



Komplex