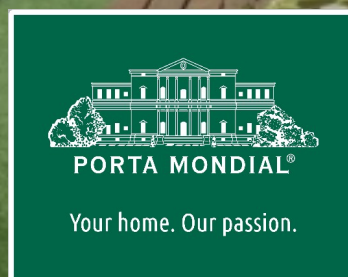
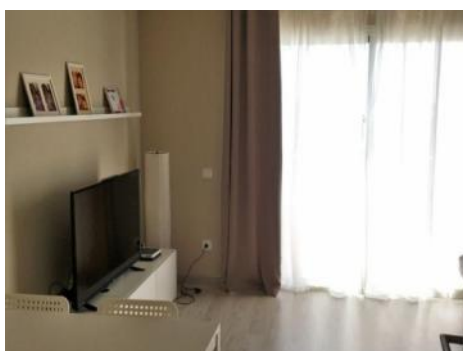


Jesús
Objekt-Nr. IBI-101912



Wunderschönes Penthouse mit großer Terrasse in Jesus

Wohnfläche:	100 m ²	Swimmingpool:	-
Schlafzimmer:	3	Energiezertifikat:	in Arbeit
Badezimmer:	2		
Terrasse/Balkon:	✓		
Meerblick:	-	Preis:	€ 460.000,-



Jesús

Objekt-Nr. IBI-101912



Objektbeschreibung:

Mit Blick auf die Berge befindet sich dieses Anwesen in einer der begehrtesten Enklaven der Insel. Die Nähe zum Zentrum Ibizas, und gleichzeitig in einer ruhigen Umgebung, es zu einem idealen Ort zum Leben macht.

Mit etwa 100 qm Wohnung und weiteren 100 qm Terrasse, mit 3 Schlafzimmern und 2 Badezimmern.

Ein weiteres Highlight ist der private Parkplatz.

Jesús

Objekt-Nr. IBI-101912



Lage & Umgebung:

Anwesen in Jesús - Santa Eulalia del Río

2 Minuten vom Zentrum des Dorfes entfernt, wo Sie alle notwendigen Dienstleistungen und Bars, Restaurants, Bank usw. finden.

10 Minuten vom Zentrum von Ibiza und 5 Minuten vom Yachthafen Marina Botafoch und dem Strand von Talamanca entfernt

Jesús

Objekt-Nr. IBI-101912



PORTA MONDIAL®

Your home. Our passion.



Heller Wohnbereich



Heller Wohnbereich



Voll ausgestattete Küche



Eines von 3 Schlafzimmern



Eines von 3 Schlafzimmern



Badezimmer mit Badewanne

Jesús

Objekt-Nr. IBI-101912



Büro



Ausblick