

Westend

Objekt-Nr. FRA-100015



## Wiesbaden: Klassischer Altbau mit Kulturdenkmal- Fassade

Wohnfläche: 86 m<sup>2</sup>

Schlafzimmer: 2

Badezimmer: 1

Terrasse/Balkon: -

Meerblick: -

Swimmingpool: -

Energiezertifikat: in Arbeit

**Preis: auf Anfrage**



Westend

Objekt-Nr. FRA-100015



### Objektbeschreibung:

Die unter Denkmalschutz stehende Immobilie wurde 1905 erbaut und 2005 umfassend saniert. Das Haus ist nach Westen ausgerichtet und der Eingangsbereich sowie das Treppenhaus sind durch Dekoelemente aus der Zeit des Jugendstils gekennzeichnet. Im Hof befinden sich zwei Stellplätze sowie zwei Garagen. Die zum Verkauf stehende Wohnung mit ca. 86m<sup>2</sup> ist zurzeit vermietet.

**Westend**  
Objekt-Nr. FRA-100015



**Lage & Umgebung:**

Der lebendige Stadtteil Westend gewinnt in jüngster Zeit wieder an Bedeutung und profitiert durch seine Nähe zum Wiesbadener Stadtkern, welchen Sie fußläufig problemlos erreichen können.

Einkaufsmöglichkeiten für den täglichen Bedarf sowie öffentliche Verkehrsmittel befinden sich in unmittelbarer Nähe.

Die Autobahnen A66 und A3 sind in wenigen Autominuten erreichbar und den Frankfurter Flughafen sowie die Frankfurter Innenstadt erreichen Sie in 30 Minuten.

Westend  
Objekt-Nr. FRA-100015



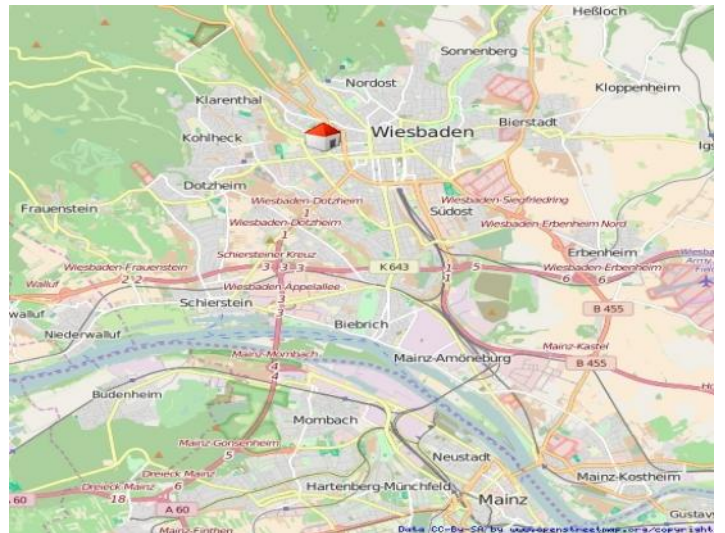
Innen



Nettelbeckstr 21



Bearbeitete Fassade



Lageplan

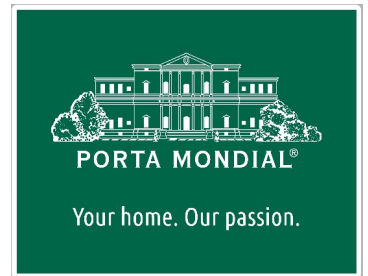


Flur/Küche



Innen

Westend  
Objekt-Nr. FRA-100015



Wohnzimmer



Innenansichten



Fassade 2