

## Tijoco Bajo

Objekt-Nr. TEN-205010

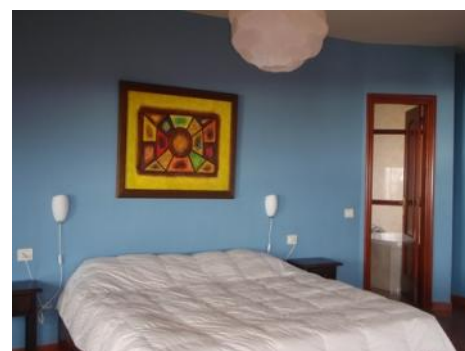


PORTA MONDIAL®

Your home. Our passion.

## Stattliche Villa mit zwei Gäste-Apartments, Meerblick und Pool in Tijoco Bajo

Wohnfläche:	-	Swimmingpool:	✓
Grundstück:	1.200 m <sup>2</sup>	Energiezertifikat:	in Arbeit
Schlafzimmer:	10		
Badezimmer:	5		
Meerblick:	✓	<b>Preis:</b>	<b>€ 570.000,-</b>



## Tijoco Bajo

### Objekt-Nr. TEN-205010



### Objektbeschreibung:

Diese luxuriöse dreistöckige Villa befindet sich in einer ruhigen Zone von Tijoco Bajo im sonnigen Süden Teneriffas, nur 10 Autominuten vom beliebten Ferienort Las Américas entfernt.

Das exklusive Anwesen liegt auf einem Grundstück von ca. 1200 m<sup>2</sup>, das einen großzügigen Pool, einen herrlichen Garten, verschiedene Terrassenbereiche, einen Grillplatz und viele sonnige und schattige Plätzchen zum Entspannen und Genießen bietet.

Die Wohnfläche der Villa beträgt ca. 540 m<sup>2</sup>, die sich insgesamt auf zehn Schlafzimmer, fünf Badezimmer (eines mit Jacuzzi), drei Küchen (alle komplett ausgestattet) und drei große Salons aufteilt. Viele der Zimmer bieten einen atemberaubenden Ausblick auf die Berge, den Atlantischen Ozean und die benachbarten Inseln La Gomera, La Palma und El Hierro.

Das Haus verfügt über zwei separate Gäste-Apartments, jedes mit zwei Schlafzimmern, eigenem Bad und einem Wohnzimmer mit angrenzender, amerikanischer Küche. Beide Apartments verfügen über einen separaten Eingang, sodass für Eigentümer sowie für Gäste absolute Privatsphäre gewährleistet ist.

Weitere Qualitätsmerkmale dieser Luxusvilla sind eine Garage für sechs Fahrzeuge, ein Alarmsystem, öffentliche Parkmöglichkeiten und ein Wasserreservoir von 40 m<sup>3</sup>. Die Villa steht komplett möbliert zum Verkauf.

## Tijoco Bajo

Objekt-Nr. TEN-205010



### Lage & Umgebung:

Zu Adeje gehören zahlreiche sehr beliebte Ansiedlungen an der Südwestküste Teneriffas, die in Ihrer Gesamtheit und zusammen mit den dortigen Küstenabschnitten auch unter dem Namen Costa Adeje bekannt sind. Im Schutz des Vulkans Teide, der sich den meist von Nordosten kommenden Passatwinden entgegenstellt, ist das Klima besonders sonnig und auch die Sonnenuntergänge werden durch den Blick hinüber zur Nachbarinsel La Gomera noch beeindruckender.

An dieser Küste liegen viele Strände mit besten Gelegenheiten zum Baden oder für Aktivitäten des Wassersports, von der Playa del Duque über die Playa de Fañabe, Playa de Torviscas, Playa del Bobo, Playa de las Cuevitas und Playa de Troya bis hin zur Playa de las Américas. Der Yachthafen Puerto Colón ist auch Startpunkt für Fahrten zur Walbeobachtung, zu den Los Gigantes und zur Masca-Schlucht. Nicht weit von den Stränden liegt harmonisch in die Landschaft eingebettet die 27-Loch-Golfanlage Golf Costa Adeje, auf dem sich dem Betrachter unmittelbar an das Grün des Platzes das tiefblaue Meer mit La Gomera im Hintergrund anschließt.

Die Costa Adeje bietet gute Infrastruktur, vielfältige Einkaufsmöglichkeiten, Restaurants und zahlreiche besondere Attraktionen wie das Aqualand und den Siam-Park. Davon profitieren Besitzer der vielen Appartements, Häuser und Villen in dieser Region, aber auch der Ort Adeje selbst, der sich mit seiner schönen alten Kirche, dem Rathaus, stilvollen kanarischen Holzbalkonen und rund um seine gemütliche Plaza in strahlend hellen Farben präsentiert. Weitere kulturelle Sehenswürdigkeiten laden zu einem besinnlichen Spaziergang durch Adeje ein, etwa das Kulturzentrum oder die großen Statuen Beethovens sowie des Guanchenkönigs "El Gran Tinerfe".

Tijoco Bajo  
Objekt-Nr. TEN-205010



The living room with round panoramic windows and



The modern kitchen with high quality built-in appliances



One of the bedrooms with bathroom en suite



Wonderful views of the sea and the neighbouring islands



One of the bathrooms with bathtub



One of the large terraces overlooking the sea and the pool

Tijoco Bajo  
Objekt-Nr. TEN-205010



The salon with pool table and access to the terrace



Exterior view of the stately villa



Further bedroom



Kitchen in one of the guest apartments