

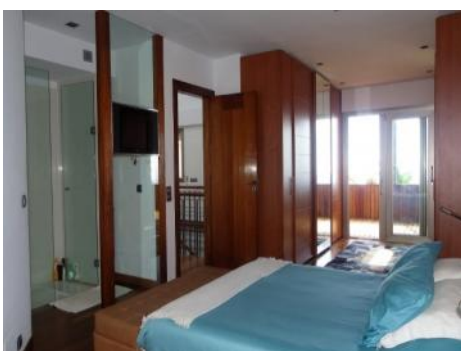
Tabaiba

Objekt-Nr. TEN-200090



Exklusive moderne Villa mit beheiztem Pool und hochwertiger Ausstattung in Tabaiba

Wohnfläche:	-	Swimmingpool:	✓
Grundstück:	609 m ²	Energiezertifikat:	in Arbeit
Schlafzimmer:	3		
Badezimmer:	2		
Meerblick:	✓	Preis:	€ 750.000,-



Tabaiba

Objekt-Nr. TEN-200090



Objektbeschreibung:

Diese hochwertige Villa mit Doppelkammerwänden und Zwischenisolierung befindet sich mit bester Aussichtslage in dem begehrten Wohngebiet Tabaiba, unweit der bekannten Deutschen Schule Santa Cruz de Tenerife (DST). Der Meerblick erstreckt sich entlang der Küsten bis hinüber nach Candelaria und Güimar. Über die Autobahn sind es nur wenige Minuten nach Santa Cruz, und auch die Strände und Touristenzentren des Südens sind schnell erreicht. Unterhalb der Ansiedlung liegt der neue Yachthafen mit seinen neu entstandenen Stränden.

Das 1992 erbaute moderne Anwesen fügt sich mit seinen Natursteinfassaden aus Basalt schön in die Landschaft ein. Die Konstruktionsfläche von insgesamt 329 m² beinhaltet zwei Etagen von 112 m² und 153 m² sowie 50 m² im Bereich der Garage und 14 m² mit einem Extragebäude im Garten.

Die untere Etage der Villa bietet in großzügiger Gestaltung das Wohnzimmer mit Essbereich, die große helle Küche mit Wasserfilterung und auch noch einmal viel Platz zum Speisen, eine große überdachte Terrasse direkt daneben, einen Hauswirtschaftsraum und eine Gästetoilette. Ein Kamin im Wohnzimmer sorgt mit einer großen wärmespeichernden Fläche und Luftzirkulation für Komfort, die gläsernen Erker schaffen ein besonderes Ambiente.

Oben liegen vier Schlafzimmer und zwei Bäder. Zwei der Schlafzimmer liegen direkt an einer großen Aussichtsterrasse mit teiltransparenter Überdachung. Elegant ist die Gestaltung des Hauptschlafzimmers mit Glasabtrennung zur Duschkabine des Bades ensuite und integriertem Fernseher, und der Patio zwischen den Schlafzimmern, der von einem hohen Gewölbe dominiert wird.

Die hochwertige Ausstattung umfasst ferner u.a. Aluminiumfenster und -terrassentüren mit isolierenden Doppelscheiben aus Sicherheitsglas, mit Drehkippfunktion oder in Schienen, Wärmeisolierung auch in den Decken, Klimaanlage in beiden Etagen mit Dualfunktion für Kühlen und Heizen, Audiosystem im ganzen Haus und auch auf den Terrassen, elektrische Sicherheitsrollläden, Holzeinbauten aus Maciza de Iroko, Böden aus Naturschiefer im Wohn-/Esszimmer sowie Iroko-Parkett in der oberen Etage, ebenfalls hochwertiger Holzboden auf der oberen überdachten Terrasse sowie die Installation eines Beamers für den Kinoeffekt.

Die Terrasse neben der Küche lässt sich geschlossen oder durch Aufschieben der raumhohen Glasfront auch offen genießen. Sie leitet über in den Garten mit großer granitgeflisterter Terrasse, dem mittels Solarpanels geheizten Pool und dem stilvollen Extrahäuschen direkt am Schwimmbad, welches derzeit als Büro fungiert.

Der Swimmingpool mit Gressite-Keramikauskleidung wird automatisch mit angemessenem Salzgehalt

Tabaiba

Objekt-Nr. TEN-200090



versorgt und pH-kontrolliert. Neben der Garage für zwei Autos gibt es einen Abstellraum, außerdem Platz für einen dritten PKW auf dem per elektrischem Tor gesicherten Grundstück.

Tabaiba

Objekt-Nr. TEN-200090



Lage & Umgebung:

El Rosario im Nordosten Teneriffas ist als direkter Nachbar der Hauptstadt Santa Cruz de Tenerife in vielerlei Hinsicht beliebt. Für Pendler, oder um Kultur und Gastronomie zu genießen, ist es ein kurzen Weg in die Metropole. Durch die Lage nahe dem Knoten der drei Autobahnen auf Teneriffa gibt es schnelle Verbindungen an die Nordküste, nach San Cristóbal de la Laguna, in das Anagagebirge oder über die gerade an der Südküste verlaufende TF 1 in die Zentren nahe des Südflughafens Reina Sofia.

Besonders die Orte nahe der Küste haben sich daher dynamisch entwickelt. In Radazul kommen Freunde des Wassersports auf ihre Kosten: Ein Yachthafen liegt direkt zu Füßen der an der Steilküste liegenden Villen- und Ferienggebiete. Direkt anliegende, neugestaltete Strände zum Sonnen, Schwimmen und Schnorcheln ergänzen dieses Revier, das für Wasserski, Kite- und Windsurfing oder Paragliding gern genutzt wird. Viele Höhlen und Felsspalten vor der Küste machen Radazul zudem mit einer reichen Unterwasserwelt zu einem der besten Tauchgebiete Teneriffas.

Weitere begehrte Bereiche für Häuser und Appartements liegen in Barranco Hondo und Tabaiba. Im Bereich oberhalb der Autobahn, in Tabaiba Alta, ist die renommierte Deutsche Schule, gefördert vom Goetheinstitut, ein zentraler Anlaufpunkt mit internationalem Flair.

In den Höhenlagen von El Rosario liegt das Verwaltungszentrum der Gemeinde, La Esperanza. Von hier führt die auf der Cumbre zum Teide verlaufende Straße in den Nationalpark hinauf. Auf beiden Seiten der Straße gibt es viele Wanderwege und schöne Plätzchen, um die Kiefernwälder der Insel zu genießen.

Tabaiba

Objekt-Nr. TEN-200090



PORTA MONDIAL®

Your home. Our passion.



Spacious living and dining area



Bedroom with access to the panoramic terrace



High-quality, bright kitchen



Fantastic panoramic view of the sea and the mountains



Swimming pool invites you to relax



Further bedroom with access to the large terrace

Tabaiba

Objekt-Nr. TEN-200090



PORTA MONDIAL®

Your home. Our passion.



Staircase with high ceiling



Large, covered terrace



Panorama terrace offers plenty of space



View to the spacious terrace and the sea