

Costa Adeje

Objekt-Nr. TEN-107988



Doppelhaushälfte mit fantastischem Blick auf den Golfplatz von Costa Adeje

Wohnfläche:	120 m ²	Energiezertifikat:	in Arbeit
Grundstück:	169 m ²		
Schlafzimmer:	2		
Badezimmer:	2		
Meerblick:	✓	Preis:	€ 725.000,-



Costa Adeje

Objekt-Nr. TEN-107988



Objektbeschreibung:

Dieses tadellose Stadthaus befindet sich in der privilegierten Gegend des prestigeträchtigen Golfplatzes von Costa Adeje, in einer ruhigen Wohnanlage. Diese außergewöhnliche Lage bietet einen unvergleichlichen Blick auf den Atlantischen Ozean und die Nachbarinsel La Gomera. Diese Immobilie wird nicht nur Golfliebhaber begeistern, sondern auch diejenigen, die eine ruhige Umgebung inmitten einer üppigen Vegetation suchen.

Das Haus verfügt über eine herrliche Gartenterrasse, auf der man die spektakulären Sonnenuntergänge genießen kann. Der offene Wohnbereich mit einer funktionellen Küche öffnet sich zur Terrasse, die einen fantastischen Blick auf den Golfplatz und das Meer bietet. Der Raum im Treppenhaus ist vielseitig nutzbar und eignet sich perfekt als Büro oder Leseecke.

Im ersten Stock befindet sich ein geräumiges und helles Schlafzimmer mit spektakulärem Panoramablick und einem Badezimmer en Suite. Im ersten Stock befindet sich ein weiteres gemütliches Schlafzimmer, das ebenfalls einen fantastischen Ausblick und ein eigenes Badezimmer hat.

Die gepflegte Wohnanlage bietet einen schönen Gemeinschaftsgarten und einen exklusiven Poolbereich. Für zusätzlichen Komfort sorgt ein praktischer Parkplatz mit Abstellraum, ideal für die Aufbewahrung von Golftaschen und anderen Gegenständen.

Diese Immobilie ist eine hervorragende Gelegenheit, in einer der begehrtesten Gegenden Teneriffas zu wohnen und die natürliche Schönheit und Ruhe der Umgebung zu genießen.

Costa Adeje

Objekt-Nr. TEN-107988



Lage & Umgebung:

Zu Adeje gehören zahlreiche sehr beliebte Ansiedlungen an der Südwestküste Teneriffas, die in Ihrer Gesamtheit und zusammen mit den dortigen Küstenabschnitten auch unter dem Namen Costa Adeje bekannt sind. Im Schutz des Vulkans Teide, der sich den meist von Nordosten kommenden Passatwinden entgegenstellt, ist das Klima besonders sonnig und auch die Sonnenuntergänge werden durch den Blick hinüber zur Nachbarinsel La Gomera noch beeindruckender.

An dieser Küste liegen viele Strände mit besten Gelegenheiten zum Baden oder für Aktivitäten des Wassersports, von der Playa del Duque über die Playa de Fañabe, Playa de Torviscas, Playa del Bobo, Playa de las Cuevitas und Playa de Troya bis hin zur Playa de las Américas. Der Yachthafen Puerto Colón ist auch Startpunkt für Fahrten zur Walbeobachtung, zu den Los Gigantes und zur Masca-Schlucht. Nicht weit von den Stränden liegt harmonisch in die Landschaft eingebettet die 27-Loch-Golfanlage Golf Costa Adeje, auf dem sich dem Betrachter unmittelbar an das Grün des Platzes das tiefblaue Meer mit La Gomera im Hintergrund anschließt.

Die Costa Adeje bietet gute Infrastruktur, vielfältige Einkaufsmöglichkeiten, Restaurants und zahlreiche besondere Attraktionen wie das Aqualand und den Siam-Park. Davon profitieren Besitzer der vielen Appartements, Häuser und Villen in dieser Region, aber auch der Ort Adeje selbst, der sich mit seiner schönen alten Kirche, dem Rathaus, stilvollen kanarischen Holzbalkonen und rund um seine gemütliche Plaza in strahlend hellen Farben präsentiert. Weitere kulturelle Sehenswürdigkeiten laden zu einem besinnlichen Spaziergang durch Adeje ein, etwa das Kulturzentrum oder die großen Statuen Beethovens sowie des Guanchenkönigs "El Gran Tinerfe".

Costa Adeje
Objekt-Nr. TEN-107988



PORTA MONDIAL®

Your home. Our passion.



Pool



Terrasse



Meerblick



Garten



Wohnbereich



Wohnbereich

Costa Adeje
Objekt-Nr. TEN-107988



Wohn- und Essbereich



Küche



Küche



Schlafzimmer

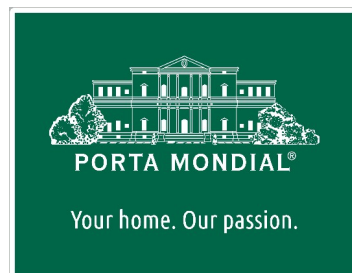


Schlafzimmer



Badezimmer

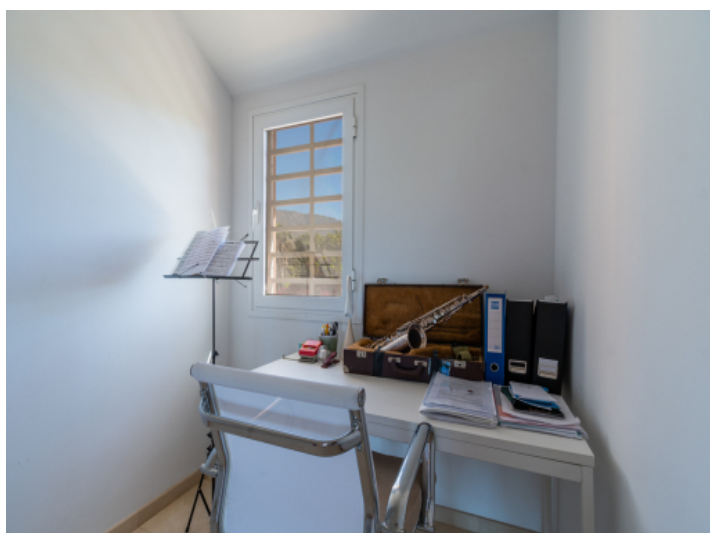
Costa Adeje
Objekt-Nr. TEN-107988



Badezimmer



Zimmer



Büro



Treppe



Eingangsbereich