

Adeje
Objekt-Nr. TEN-107892

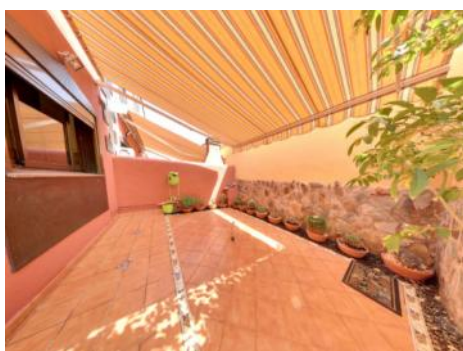


Sehr schönes Eckreihenhaus mit großer Terrasse im Zentrum von Adeje

Wohnfläche: 326 m²
Schlafzimmer: 3
Badezimmer: 2
Meerblick: ✓

Energiezertifikat: in Arbeit

Preis: € 650.000,-



Adeje

Objekt-Nr. TEN-107892



Objektbeschreibung:

Diese wunderbare 202 qm große Doppelhaushälfte befindet sich in idealer Lage im Zentrum von Galeón de Adeje. Sie ist auf 3 Etagen verteilt und verfügt über eine fantastische Terrasse von 123 qm.

Der Keller, verfügt über viel Stauraum, inklusive einer großen Garage und einer Waschküche, die den Alltag erleichtert.

Im Hauptgeschoss, das dank der zahlreichen Fenster mit natürlichem Licht durchflutet ist, befinden sich ein Gäste-WC, eine separate Küche und ein großes Wohnzimmer, das sich zur beeindruckenden Hauptterrasse hin öffnet. Diese verfügt über einen Grill und einen überdachten Essbereich, somit kann der großartigen Außenbereich das ganze Jahr über genutzt werden.

Im Obergeschoss befinden sich 2 große, gemütliche Schlafzimmer mit Fenstern, ein komplettes Badezimmer und das Hauptschlafzimmer mit eigenem Bad. Zwei der Schlafzimmer bieten auch Zugang zu einer Terrasse mit Meerblick.

Diese Immobilie stellt eine außergewöhnliche Gelegenheit für eine Familie dar, sowohl wegen ihres Komforts als auch wegen ihrer Zugänglichkeit, da sie von einer privilegierten Lage im Herzen von Adeje profitiert, in der Nähe des Einkaufszentrums und des Sportzentrums El Galeón, der Schulen, Institute und verschiedener Geschäfte. Außerdem sind die Strände von Bahia del Duque, Beryl und La Caleta nur wenige Autominuten entfernt.

Adeje

Objekt-Nr. TEN-107892



Lage & Umgebung:

Zu Adeje gehören zahlreiche sehr beliebte Ansiedlungen an der Südwestküste Teneriffas, die in Ihrer Gesamtheit und zusammen mit den dortigen Küstenabschnitten auch unter dem Namen Costa Adeje bekannt sind. Im Schutz des Vulkans Teide, der sich den meist von Nordosten kommenden Passatwinden entgegenstellt, ist das Klima besonders sonnig und auch die Sonnenuntergänge werden durch den Blick hinüber zur Nachbarinsel La Gomera noch beeindruckender.

An dieser Küste liegen viele Strände mit besten Gelegenheiten zum Baden oder für Aktivitäten des Wassersports, von der Playa del Duque über die Playa de Fañabe, Playa de Torviscas, Playa del Bobo, Playa de las Cuevitas und Playa de Troya bis hin zur Playa de las Américas. Der Yachthafen Puerto Colón ist auch Startpunkt für Fahrten zur Walbeobachtung, zu den Los Gigantes und zur Masca-Schlucht. Nicht weit von den Stränden liegt harmonisch in die Landschaft eingebettet die 27-Loch-Golfanlage Golf Costa Adeje, auf dem sich dem Betrachter unmittelbar an das Grün des Platzes das tiefblaue Meer mit La Gomera im Hintergrund anschließt.

Die Costa Adeje bietet gute Infrastruktur, vielfältige Einkaufsmöglichkeiten, Restaurants und zahlreiche besondere Attraktionen wie das Aqualand und den Siam-Park. Davon profitieren Besitzer der vielen Appartements, Häuser und Villen in dieser Region, aber auch der Ort Adeje selbst, der sich mit seiner schönen alten Kirche, dem Rathaus, stilvollen kanarischen Holzbalkonen und rund um seine gemütliche Plaza in strahlend hellen Farben präsentiert. Weitere kulturelle Sehenswürdigkeiten laden zu einem besinnlichen Spaziergang durch Adeje ein, etwa das Kulturzentrum oder die großen Statuen Beethovens sowie des Guanchenkönigs "El Gran Tinerfe"

Adeje

Objekt-Nr. TEN-107892



PORTA MONDIAL®

Your home. Our passion.



Terrasse



Terrasse



Wohnbereich



Wohnbereich



Küche



Küche

Adeje

Objekt-Nr. TEN-107892

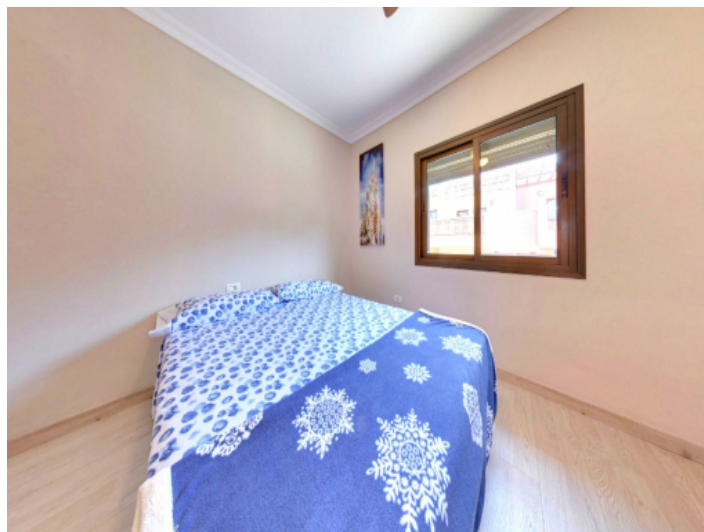


PORTA MONDIAL®

Your home. Our passion.



Schlafzimmer



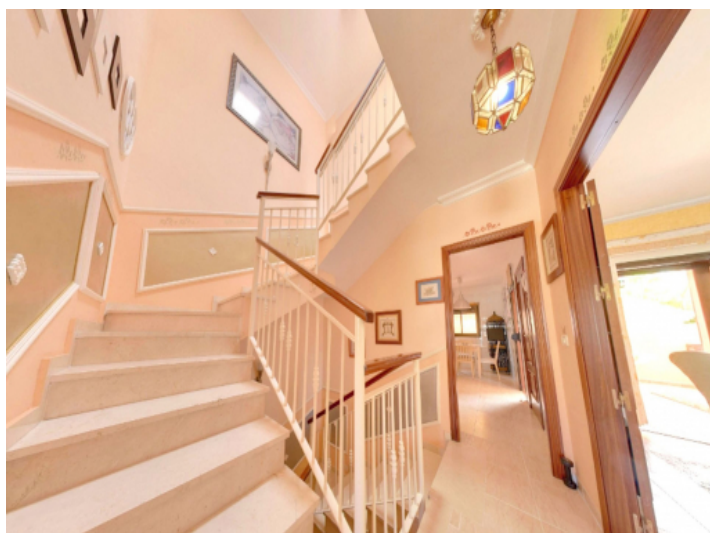
Schlafzimmer



Schlafzimmer



Badezimmer



Treppe