

## Es Castell

Objekt-Nr. MEN-100230



PORTA MONDIAL®

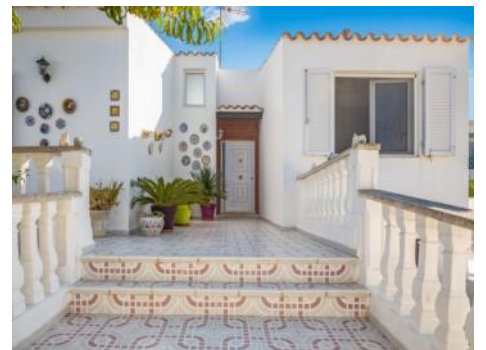
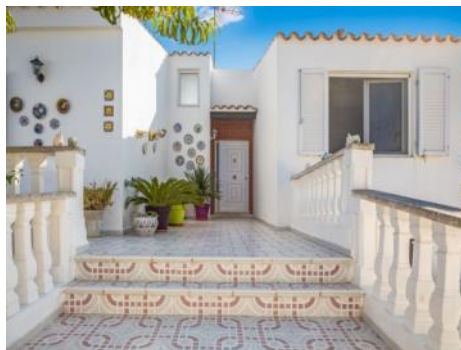
Your home. Our passion.

## Tolles Haus in Sol Del Este mit Pool und Panoramablick von der Terrasse

Wohnfläche: 126 m<sup>2</sup>  
Grundstück: 642 m<sup>2</sup>  
Schlafzimmer: 4  
Badezimmer: 2  
Meerblick: ✓

Energiezertifikat: in Arbeit

**Preis: € 900.000,-**



## Es Castell

Objekt-Nr. MEN-100230



### Objektbeschreibung:

Tolles Haus in Sol Del Este mit Pool und Panoramablick von der Dachterrasse.

Die Räumlichkeiten dieser Villa sind hauptsächlich auf das Erdgeschoss verteilt. Beim Eintreten finden wir auf der rechten Seite einen Raum, der zurzeit als Fernsehraum genutzt wird, die Küche, ein Badezimmer und ein Doppelschlafzimmer mit Badezimmer en Suite. Auf der anderen Seite des Flurs befinden sich 2 weitere Doppelschlafzimmer. Alle Schlafzimmer sind mit praktischen Einbauschränken ausgestattet.

Des Weiteren haben wir einen Essbereich der an den Salon anschließt. Der Salon liegt auf einer etwas tieferen Ebene und hat Zugang zu der überdachten Terrasse.

Im Kellergeschoss, welches man über eine Treppe oder durch die Garage erreicht, befindet sich ein weiterer Raum. Die Garage ist großzügig angelegt und bietet viel Stauraum und Platz um 2 Autos zu parken.

In der oberen Etage liegt ein kleiner Raum mit Dachschräge sowie die schöne Dachterrasse von der man einen herrlichen Panoramablick hat. Im Außenbereich wurde ein großer Pool angelegt, den man privat genießen kann. Ein Olivenbaum und Hibiskussträucher unterstreichen den mediterranen Flair.

Ein sehr interessantes Objekt, welches mit seiner ruhigen Lage und Aussicht auf Felder, Meer und den Hafen von Mahón überzeugt.

**Es Castell**

Objekt-Nr. MEN-100230



## **Lage & Umgebung:**

Es Castell ist eine nette kleine Gemeinde, welche am Eingang des Hafens von Mahóns liegt. Es Castell ist die nicht nur die östlichste Ortschaft der Insel, sondern des gesamten spanischen Staates. So kann man hier den ersten spanischen Sonnenaufgang über dem Meer sehen.

Viele Straßen münden in Calas Fonts, eine hübsche Bucht an dessen Mole sich viele Kunsthandwerksstände, Restaurants und Bars befinden. Manche in umgewandelten Höhlen.

Von verschiedenen Aussichtsplätzen aus kann man 2 Inselgruppen des Hafens erkennen, welche nachts beleuchtet werden. Dies sind die „Isla del Rei“ – die Königsinsel und el „Llataret“ – die Lazarettinsel.

In ca. 3 Kilometern Entfernung liegt die ruhige, idyllische Bucht Cala Sant Esteve, wo wir das Fort Marlborough aus dem 18. Jahrhundert finden.

Es Castell  
Objekt-Nr. MEN-100230



Haus, Es Castell



Tolles Haus mit Panoramablick in Sol del Este



Tolles Haus mit Panoramablick in Sol del Este



Überdachter Essbereich im Garten



Überdachter Essbereich im Garten



Lichtdurchfluteter Wohn-und Essbereich

Es Castell  
Objekt-Nr. MEN-100230



Lichtdurchfluteter Wohn-und Essbereich



Voll ausgestattete Küche aus Holz



Voll ausgestattete Küche aus Holz



Eines von 4 schönen Schlafzimmern



Eines von 4 schönen Schlafzimmern



Zweites Schlafzimmer mit Badezimmer en Suite

Es Castell  
Objekt-Nr. MEN-100230



Zweites Schlafzimmer mit Badezimmer en Suite



Helles Badezimmer



Helles Badezimmer



Sonnige Dachterrasse des Hauses

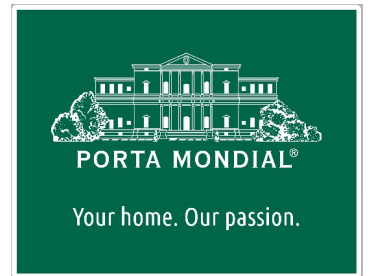


Sonnige Dachterrasse des Hauses



Zufahrt zur geräumigen Garage

Es Castell  
Objekt-Nr. MEN-100230



Zufahrt zur geräumigen Garage



Außenansicht der Villa



Außenansicht der Villa