

Sineu

Objekt-Nr. MAL-122713



## Exklusives Stadthaus in Sineu – großer Pool, Garten und Panoramablick auf Tramuntana

Wohnfläche: 378 m<sup>2</sup>

Energiezertifikat: d

Grundstück: 933 m<sup>2</sup>

Schlafzimmer: 3

Badezimmer: 3

Meerblick: -

**Preis: € 1.400.000,-**



Sineu

Objekt-Nr. MAL-122713



## Objektbeschreibung:

Dieses frisch renovierte Stadthaus vereint modernen Wohnkomfort und exklusive Ausstattung - nur wenige Gehminuten vom charmanten Zentrum des Dorfes Sineu.

Das Erdgeschoss besticht durch zwei elegant ausgestattete Badezimmer, zwei Schlafzimmer mit Einbauschränken – eines davon mit eigenem Bad en suite – sowie ein zusätzliches Gäste-WC. Der Wohn- und Essbereich mit offener Küche öffnet sich zur Terrasse und zum Garten mit grossem Pool - perfekt für gesellige Abende oder entspannte Stunden im Freien.

Im Obergeschoss erwartet Sie ein geräumiges Hauptschlafzimmer mit Ankleide und angrenzendem Badezimmer. Von der privaten Terrasse genießen Sie einen atemberaubenden Blick auf das Tramuntana-Gebirge – ein Ort zum Wohlfühlen und Träumen.

Für Komfort und praktische Nutzung sorgt die großzügige Garage im Erdgeschoss, die Platz für mindestens zwei Autos sowie umfangreiche Abstellmöglichkeiten bietet. Modernste Technik wie Fußbodenheizung, Wärmepumpe und Klimaanlage in allen Zimmern gewährleisten höchsten Wohnkomfort zu jeder Jahreszeit.

Dieses Stadthaus verbindet modernes Wohnen, durchdachte Raumaufteilung und exklusive Ausstattung mit der zentralen Lage im Herzen von Sineu – perfekt für alle, die Komfort, Stil und Funktionalität suchen.

Sineu

Objekt-Nr. MAL-122713



## Lage & Umgebung:

Sineu ist geographisch das zentrale Dorf Mallorcas und befindet sich in der Es Plà Region. Es verfügt über einige architektonische Sehenswürdigkeiten wie z.B. die Pfarrkirche Nuestra Senyora de los Angeles oder das Kloster Convento de las Monjas. Die Hauptattraktion ist wöchentlich stattfindende Vieh- und Kunstmarkt. Die Einwohnerzahl Sineus liegt bei 3000.

Sineu

Objekt-Nr. MAL-122713



PORTA MONDIAL®

Your home. Our passion.



Blick von der oberen Terrasse



Wohnbereich



Esszimmer



Offener Wohn-/Essbereich



Küche



Wohnbereich mit Kamin

Sineu

Objekt-Nr. MAL-122713



PORTA MONDIAL®

Your home. Our passion.



Hauptschlafzimmer



Master-Badezimmer



Schlafzimmer Obergeschoss



Blick von der unteren Terrasse



Master-Schlafzimmer



Badezimmer

Sineu

Objekt-Nr. MAL-122713



PORTA MONDIAL®

Your home. Our passion.



Schlafzimmer Erdgeschoss



Badezimmer



Schlafzimmer Erdgeschoss



Schlafzimmer Erdgeschoss



Garage



Haupteingang

Sineu

Objekt-Nr. MAL-122713



PORTA MONDIAL®

Your home. Our passion.



Hinteransicht



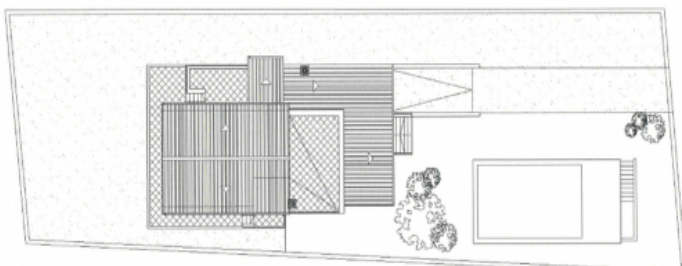
Garten mit Pool



Pool



Pool



Grundriss vom Haus



Grundriss vom Erdgeschoss und Keller

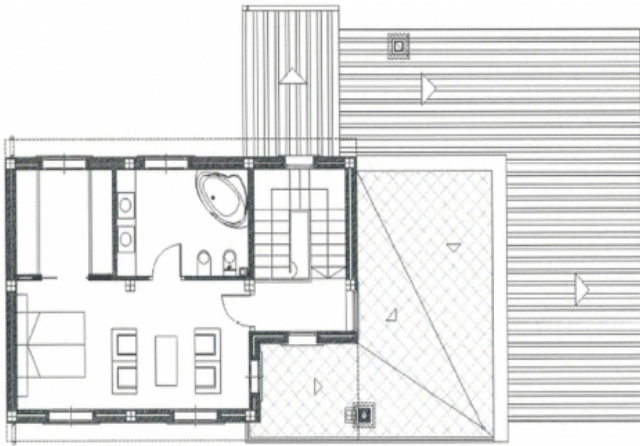
Sineu

Objekt-Nr. MAL-122713



PORTA MONDIAL®

Your home. Our passion.



Grundriss vom Obergeschoss

Escala de la calificación energética

Consumo de energía  
kWh/m<sup>2</sup> año

Emisiones  
kg CO<sub>2</sub>/m<sup>2</sup> año

Escala de la calificación energética	Consumo de energía kWh/m <sup>2</sup> año	Emisiones kg CO <sub>2</sub> /m <sup>2</sup> año
A más eficiente		
B		
C		
D		32.90
E	149.10	
F		
G menos eficiente		

Energiezertifikat