

Alaro

Objekt-Nr. MAL-122224



PORTA MONDIAL®

Your home. Our passion.

Mallorquinisches Stadthaus mit Seele – stilvoll leben im Herzen von Alaró

Wohnfläche: 280 m²

Energiezertifikat: C

Grundstück: 150 m²

Schlafzimmer: 4

Badezimmer: 5

Meerblick: -

Preis: € 1.850.000,-



Alaro

Objekt-Nr. MAL-122224



Objektbeschreibung:

In einer der begehrtesten Lagen von Alaró, mitten im Zentrum, entsteht derzeit dieses sorgfältig sanierte Stadthaus mit mallorquinischem Charakter und klarer, zeitgemäßer Linie. Die Planung und Ausführung folgen einem Ziel: die Authentizität des ursprünglichen Gebäudes zu wahren und gleichzeitig ein komfortables, modernes Zuhause zu schaffen – mit hochwertigen Materialien, viel Licht und einem durchdachten Raumkonzept.

Auf rund 280 qm Wohnfläche, verteilt über 3 Etagen, vereint dieses Haus traditionelle Elemente wie Natursteinwände, marés und hohe Decken mit einer Ausstattung, die keine Wünsche offenlässt: Fußbodenheizung, zentrale Klimatisierung, fein verputzte Innenwände und solide Handwerksarbeit treffen auf Holzdetails aus Eiche und Iroko, Natursteinböden und elegante Marmorelemente.

Das Erdgeschoss empfängt mit einem großzügigen Eingangsbereich, einem Gäste-WC und Zugang zur privaten Garage mit E-Ladestation.

Der zentrale Wohnbereich ist als Rückzugsort konzipiert – mit sichtbarer Natursteinwand, Einbauregalen, Kamin und stimmungsvoller Beleuchtung. Der angrenzende Küchen- und Essbereich öffnet sich über große Türen zum Garten, wodurch ein fließender Übergang zwischen Innen- und Außenraum entsteht. Die Küche selbst bietet eine große Mittelinsel, viel Stauraum und direkten Zugang zur Terrasse mit Essbereich, Pool und Sonnenliegefläche – umgeben von einer harmonischen Bepflanzung, die Privatsphäre und mediterrane Atmosphäre schafft.

Im ersten Obergeschoss nimmt die Master-Suite die gesamte Hausbreite ein: mit großzügigem Schlafbereich, Ankleide, Badezimmer, einem privaten Wohnbereich und Zugang zur ruhigen Terrasse. Drei weitere Schlafzimmer mit eigenen Badezimmern, ein separates Arbeitszimmer, ein Hauswirtschaftsraum sowie praktische Stauflächen runden das Raumangebot ab.

Alaro

Objekt-Nr. MAL-122224



Lage & Umgebung:

Am Fuße der Tramuntana befindet sich dieser wunderschöne und sehr beliebte Ort Alaró - authentisch mallorquin und das ganze Jahr durch unzählige Restaurants, Bodegas und viele Einkaufsmöglichkeiten belebt. Auf dem wöchentlichen Markt, der immer samstags stattfindet und der ein wahres Einkaufserlebnis ist, werden landestypische Produkte angeboten. In den letzten Jahren ist dieses Dorf immer beliebter geworden; der positive Einwohnermix von nordischen Ländern bis zu Spaniern bringt diesem Dorf einen neuen Charme. Von hier aus können die Radfahrer und Wanderer bequem ihren Ausflug zu den Zwillingbergen starten. Außerdem ist die schnelle Verbindung nach Palma hervorzuheben.

Alaro

Objekt-Nr. MAL-122224



PORTA MONDIAL®

Your home. Our passion.



Pool



Ruhiger, mediterraner Patio mit ausgewählter, pflegeleichter



Offene Küche mit Kochinsel



Helle Designküche mit Naturmaterialien und direktem Zugang



Lichtdurchflutetes Esszimmer mit Zugang zur Terrasse



Offene Küche mit Natursteininsel und Blick ins Wohnzimmer

Alaro

Objekt-Nr. MAL-122224



PORTA MONDIAL®

Your home. Our passion.



Offenes Wohnkonzept mit fließendem Übergang zum



Treppenhaus mit feinen Details



Gemütlicher Wohnbereich mit Kamin und Durchblick zum



Gemütlicher Wohnbereich mit Kamin



Hauptschlafzimmer mit Ankleide



Hauptschlafzimmer

Alaro

Objekt-Nr. MAL-122224



PORTA MONDIAL®

Your home. Our passion.



Geräumiger Ankleidebereich



Privater Balkon am Hauptschlafzimmer



Hauptschlafzimmer mit Ankleide



Hochwertiges Bad en suite mit Naturstein und freistehender



Hochwertiges Badezimmer en Suite mit Naturstein



Lichtdurchflutetes Gästezimmer mit minimalistischer Ästhetik

Alaro

Objekt-Nr. MAL-122224



PORTA MONDIAL®

Your home. Our passion.



Helles Gästezimmer mit Natursteinwand



Lichtdurchflutetes Gästezimmer mit minimalistischer Ästhetik



Gästezimmer mit Natursteinwand und warmen Leuchten –



Detail



Ankleidebereich mit Naturholz und Sichtachsen –
durchdachtes Interior-Design im Stadthaus von Alaró



Garten

PORTA MALLORQUINA • C./ COLOM 20 2º, 07001 PALMA, SPANIEN

TEL.: +34 971 698 242 • INFO@PORTAMALLORQUINA.COM • WWW.PORTA-MALLORQUINA.DE

Alaro

Objekt-Nr. MAL-122224



PORTA MONDIAL®

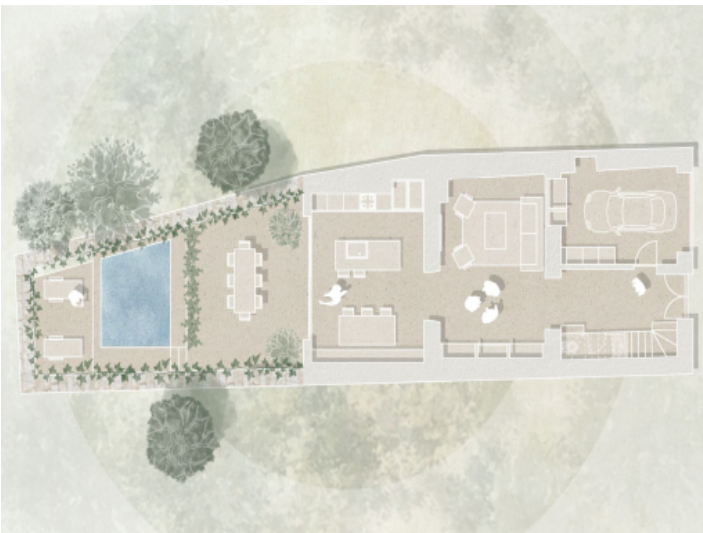
Your home. Our passion.



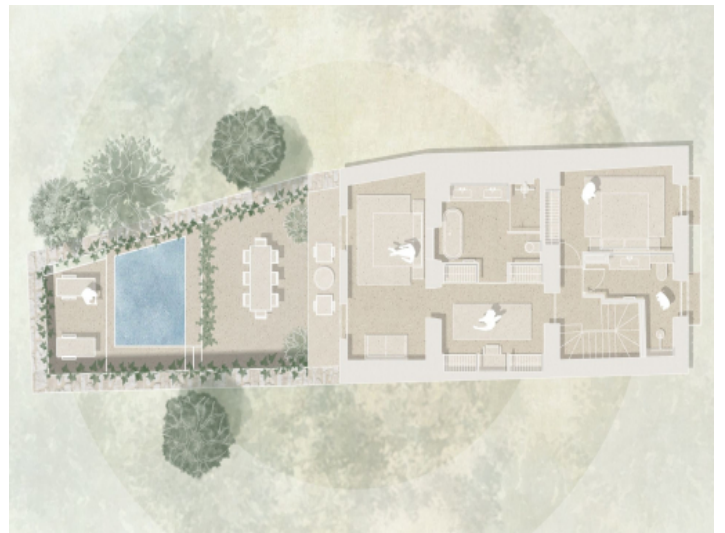
Pool



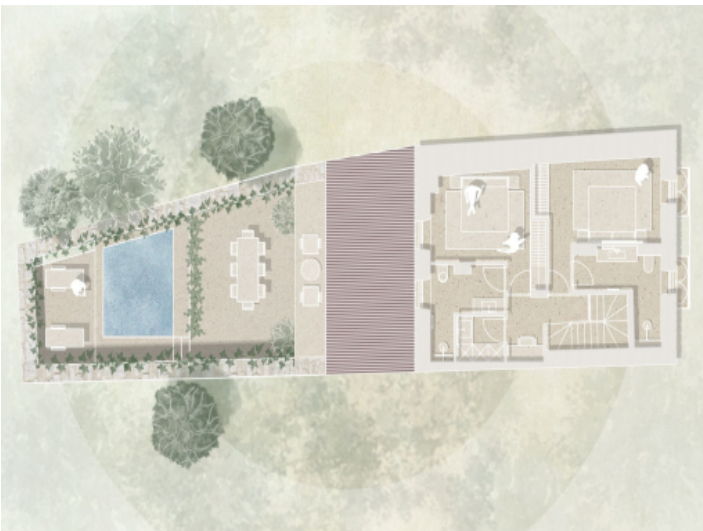
Terrasse



Grundriss Erdgeschoss



Grundriss erstes Obergeschoss



Grundriss zweites Obergeschoss

Escala de la calificación energética

Consumo de energía kWh/m² año

Emisiones kg CO₂/m² año

A más eficiente		
B	43.10	
C		13.50
D		
E		
F		
G menos eficiente		

Energieszertifikat