

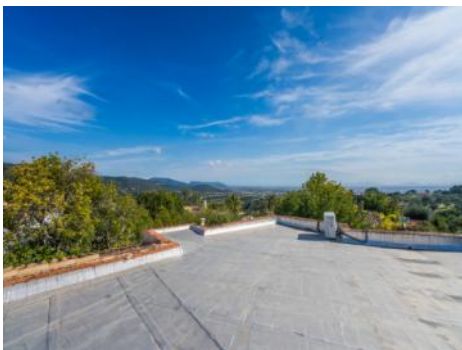
Campanet

Objekt-Nr. MAL-120823



Renovierungsbedürftiges Traumhaus in Campanet mit separater Garage und Dachterrasse

| | | | |
|---------------|--------------------|--------------------|--------------------|
| Wohnfläche: | 92 m ² | Energiezertifikat: | in Arbeit |
| Grundstück: | 600 m ² | | |
| Schlafzimmer: | 3 | | |
| Badezimmer: | 2 | | |
| Meerblick: | ✓ | Preis: | € 495.000,- |



Campanet

Objekt-Nr. MAL-120823



Objektbeschreibung:

Dieses Haus wurde in den 70er Jahren errichtet und hat offiziell 90 qm Wohnfläche, die sich auf 2 Doppelschlafzimmer, ein Einzelschlafzimmer, ein separates Badezimmer, ein Badezimmer en Suite, einen Wohnbereich und eine separate Küche verteilen.

Zusätzlich gibt es eine überdachte, abgeschlossene Terrasse, die als Wintergarten fungiert, sowie eine offene Terrasse nach Süden. Die spektakuläre flache Dachterrasse bietet einen atemberaubenden Blick auf die Bucht von Alcudia.

Eine separate Garage ist ebenfalls vorhanden.

Das Haus ist leicht renovierungsbedürftig und wurde bisher als reine Ferienimmobilie genutzt. Das Grundstück ist pflegeleicht.

Campanet

Objekt-Nr. MAL-120823



Lage & Umgebung:

Die Region um Alcudia ist geografisch gesehen eine Halbinsel. Bonaire, mit den Nebenorten Mal Pas, Manresa und Barcarés auf der Nordseite der Halbinsel gelegen, ist eine sehr grüne und friedliche Urbanisation, welche in drei verschiedenen Bauphasen entstanden ist und von alteingesessenen Villen in erster Meereslinie bis zu einem Neubaugebiet am oberen Teil des Hanges mit wunderschönem Landschafts,- und Meerblick, für jeden Immobilieninteressenten etwas zu bieten hat. Nach Alcudia, mit allerlei Geschäften und kompletter Infrastruktur, sind es von dort aus gerade mal 5 Autominuten.

Campanet
Objekt-Nr. MAL-120823



PORTA MONDIAL®

Your home. Our passion.



Dachterrasse



Terrasse und Eingang



Wohnbereich



Essbereich



Küche



Schlafzimmer

Campanet
Objekt-Nr. MAL-120823



PORTA MONDIAL®

Your home. Our passion.



Ankleide



Schlafzimmer



Badezimmer



Badezimmer

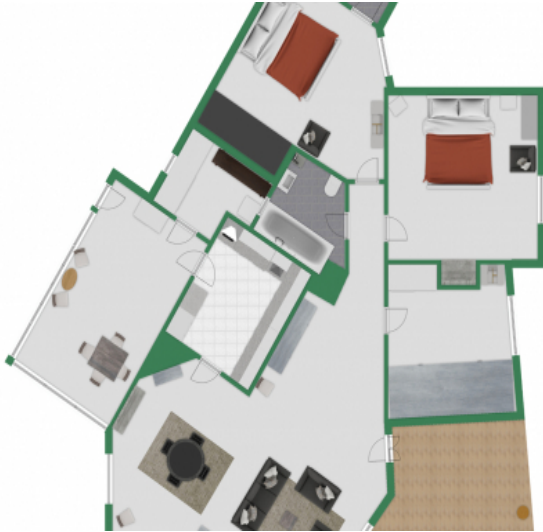


Wintergarten



Terrasse

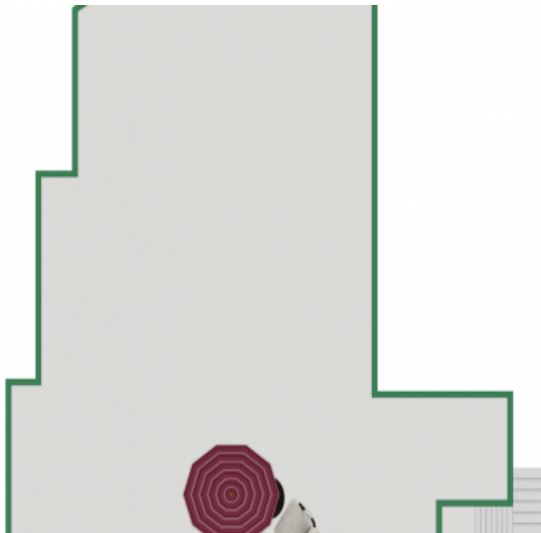
Campanet
Objekt-Nr. MAL-120823



Grundriss



Grundriss



Grundriss Dachterrasse