

Selva

Objekt-Nr. MAL-120810



PORTA MONDIAL®

Your home. Our passion.

## Luxuriöse Finca in Selva mit Ferienvermietlizenz und einer Pferdekoppel in traumhaft ruhiger Lage

Wohnfläche:	371 m <sup>2</sup>	Energiezertifikat:	a
Grundstück:	14.453 m <sup>2</sup>		
Schlafzimmer:	4		
Badezimmer:	3		
Meerblick:	✓	Preis:	€ 2.450.000,-



Selva

Objekt-Nr. MAL-120810



## Objektbeschreibung:

In einer traumhaften Ecke von Selva, umgeben von majestätischen Bergkulissen, liegt dieses bezaubernde ländliche Anwesen. Ein idyllisches Paradies in Mitten üppiger Natur.

Diese Finca etwas für Naturliebhaber, sondern bietet auch eine begehrte Ferienvermietungslicenz für 8 Personen und eignet sich perfekt für Pferdeliebhaber, da sie mit einer Videoüberwachtem Paddock und einer Koppel ausgestattet ist.

Die zweistöckige Finca mit 341 qm Wohnfläche strahlt puren Luxus und raffinierten Stil aus. Im Erdgeschoss betreten Sie ein großzügiges Wohnzimmer, das von einem Holzofen erwärmt wird und einen Blick auf die kunstvoll gestalteten Gärten bietet. Ein großer Torbogen trennt das Wohnzimmer vom eleganten Essbereich und der modernen Nolte Einbauküche, die nahtlos auf eine weitere überdachte Terrasse führt.

Auf dieser Ebene befindet sich ebenfalls das Hauptschlafzimmer mit Badezimmer en Suite und einem Ankleidezimmer. Das Badezimmer verfügt ebenfalls über Fußbodenheizung.

Die obere Etage beherbergt 3 weitere Schlafzimmer, die von einem Badezimmer ergänzt wurden. Zwei große Terrassen bieten eine atemberaubende Panoramaaussicht zur Tramuntana und auf die Pferdekoppel.

Alles ist von gepflegten Gärten umgeben, die eine Vielzahl von Pflanzen und Bäumen beheimaten, darunter majestätische Palmen und duftende mediterrane Sträucher. Der 30 qm Salzwasserpool ist umsäumt von einer 85 qm großen Terrasse aus widerstandsfähigen WPC-Dielen und lädt zum Entspannen ein.

Über ein Smart-Home-System können die Alarmanlage mit Kameras, Klimaanlage, Beleuchtung und das elektrische Tor von überall auf der Welt gesteuert werden. Auch die Photovoltaikanlage und automatische Bewässerung lassen sich vom Smartphone aus überwachen und stellen sich auch das Wetter ein.

Zur weiteren Ausstattung:

- Doorbird Einfahrtsüberwachung am elektrischen Rolltor, via App steuerbar
- komplett neue Bewässerungsanlage von Hunter mit 5 Kreisläufen, via App.
- Mitsubishi Klimageräten, mit autom. Steuerung
- vieles mehr

Selva

Objekt-Nr. MAL-120810



## Lage & Umgebung:

Selva ist eine idyllische Gemeinde mit insgesamt ca. 3.000 Einwohnern und befindet sich in der Tramuntana zwischen Inca und dem Kloster Lluc. Ebenfalls zur Gemeinde gezählt werden die Orte Caimari, Moscari und Biniamar, wobei erstes durch die Olivenölherstellung in ganz Spanien bekannt geworden ist.

Selva

Objekt-Nr. MAL-120810



PORTA MONDIAL®

Your home. Our passion.



Sonniger Poolbereich



Idyllische Terrasse



Wohnbereich



Offener Essbereich



Moderne Küche



Schlafzimmer mit Terrassenzugang

Selva

Objekt-Nr. MAL-120810



PORTA MONDIAL®

Your home. Our passion.



Eines von 4 Schlafzimmern



Schlafzimmer im 1. Stock



Eines von 3 Badezimmern



Duschbadezimmer



Außenansicht



Finca und Pool bei Nacht

Selva

Objekt-Nr. MAL-120810



PORTA MONDIAL®

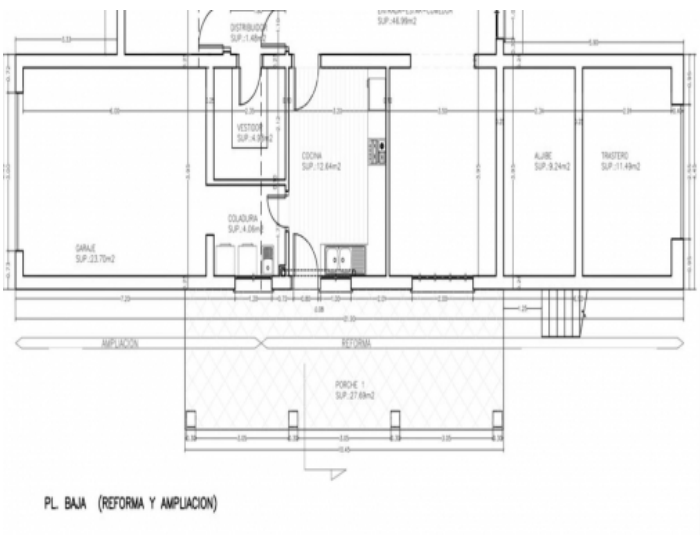
Your home. Our passion.



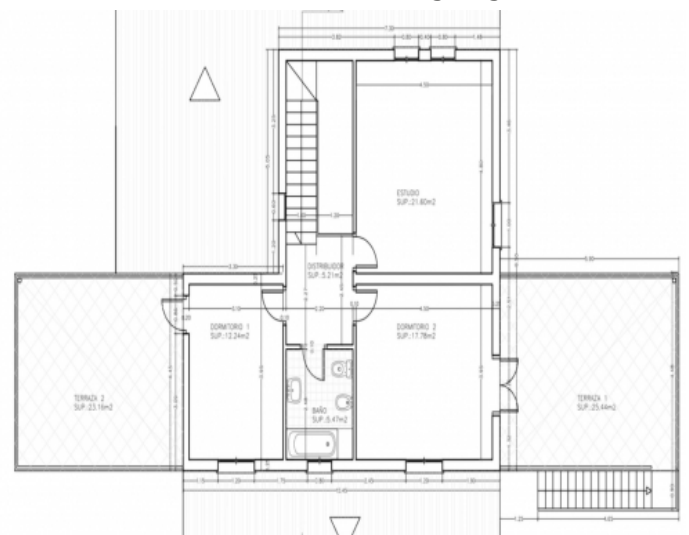
Dachterrasse mit Weitblick



Blick auf das Tramuntanagebirge



Erdgeschoss



Obergeschoss

Escala de la calificación energética

Consumo de energía kWh/m<sup>2</sup> año

Emisiones kg CO<sub>2</sub>/m<sup>2</sup> año



Energieskala