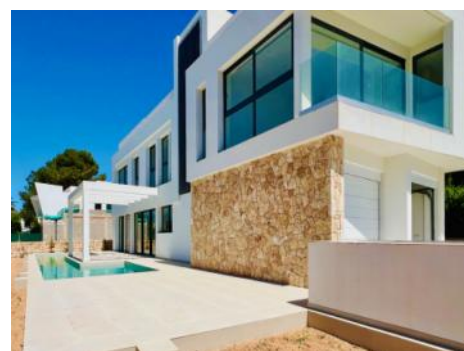
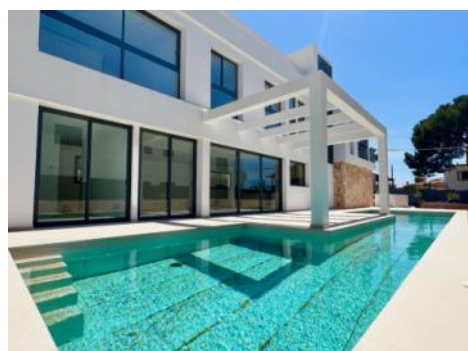


**Son Veri Nou**  
Objekt-Nr. MAL-120240



## Neubauchalet mit seitlichem Meerblick in Son Veri Nou direkt am Yachthafen von Arenal

Wohnfläche:	281 m <sup>2</sup>	Energiezertifikat:	in Arbeit
Grundstück:	601 m <sup>2</sup>		
Schlafzimmer:	5		
Badezimmer:	4		
Meerblick:	✓	<b>Preis:</b>	<b>€ 2.450.000,-</b>



## Son Veri Nou

Objekt-Nr. MAL-120240



### Objektbeschreibung:

Neubauchalet nahe dem Yachthafen von Arenal und der Strand fußläufig vor der Haustüre.

Das Neubauchalet in Son Veri lässt keine Wünsche offen und ist nach den modernsten Standards und Ausstattungsqualitäten gebaut.

Im Erdgeschoss befindet sich der offene Wohn- und Essbereich mit moderner Küche. Durch die grossen Panoramafenster gelangen Sie auf die teilweise überdachte Terrasse mit grosser Poolanlage.

Im Obergeschoss befinden sich neben dem Masterbereich mit Badezimmer en Suite und Ankleide, 3 weitere Schlafräume sowie 2 weitere Badezimmer.

Die Mastersuite bietet einen schönen Meerblick, sowie einen Balkon.

Das Haus ist energetisch auf dem neusten Standard, Fussbodenheizung und Klimaanlage über Wärmepumpe, Isolierverglasung, sowohl thermisch als auch akustisch.

Der Gartenbereich ist pflegeleicht angelegt und lädt zum Verweilen ein.

## Son Veri Nou

Objekt-Nr. MAL-120240



### Lage & Umgebung:

Son Veri Nou liegt am östlichen Ende der Bucht von Palma.

Es handelt sich hierbei um ein ruhiges Wohngebiet, welches hauptsächlich aus Villen besteht. Es liegt an einer Felsküste, besitzt eine gute Infrastruktur, und innerhalb von 15 min. erreicht man den Flughafen und die Stadt Palma.



Son Veri Nou  
Objekt-Nr. MAL-120240



Pool



Terrasse



Terrasse



Wohnbereich



Küche



Schlafzimmer



Son Veri Nou  
Objekt-Nr. MAL-120240



Begehbarer Kleiderschrank



Badezimmer



Badezimmer



Terrasse



Garten



Außenansicht der Villa



Son Veri Nou  
Objekt-Nr. MAL-120240



PORTA MONDIAL®

Your home. Our passion.



Garden



Garden



Auffahrt und Außenansicht



Garden

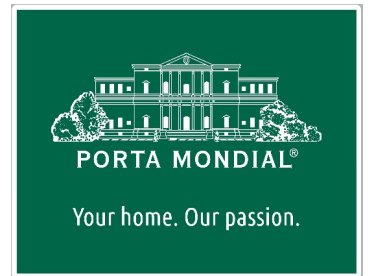


Außenansicht

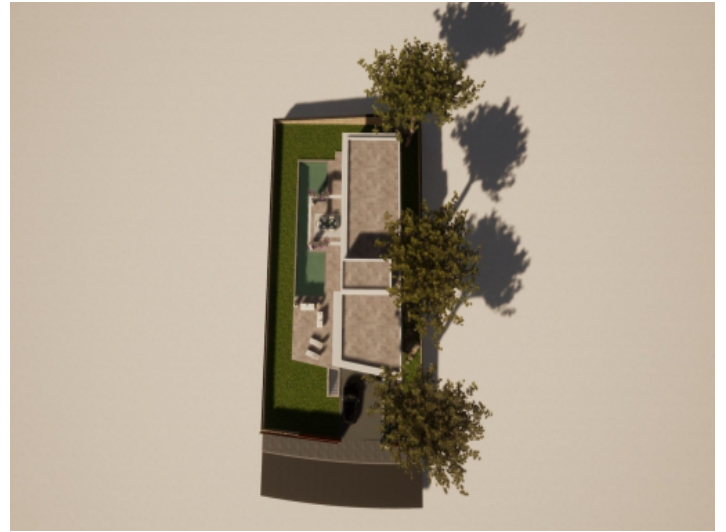


Zufahrt

Son Veri Nou  
Objekt-Nr. MAL-120240



Außenansicht



Außenansicht



Meerblick