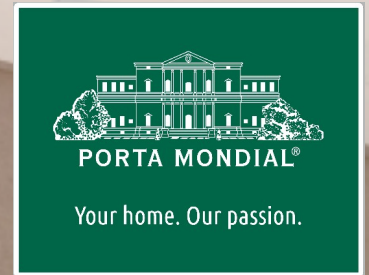


Llucmajor
Objekt-Nr. MAL-119739

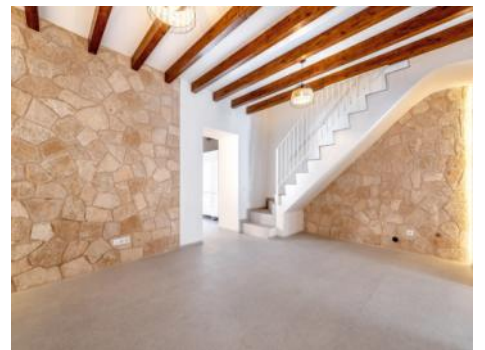


Traumhaftes Stadthaus mit Pool zum Erstbezug in Llucmajor

Wohnfläche: 150 m²
Schlafzimmer: 3
Badezimmer: 2
Meerblick: -

Energiezertifikat: in Arbeit

Preis: € 650.000,-



Llucmajor

Objekt-Nr. MAL-119739



Objektbeschreibung:

Dieses Stadthaus wurde mit besten Materialien und größter Sorgfalt saniert und so zu einer traumhaften Immobilie im Herzen von Llucmajor verwandelt.

Im ganzen Objekt wurden Natursteinelemente mit indirekter Beleuchtung verbaut, massiver Natursteinboden oder echter Parkett verlegt.

Die Luxuriöse Küche ganz in weiss gehalten, stammt von Nobilia aus Deutschland und die Klimageräte sind von Mitsubishi. Ebenfalls ist ein Pelletofen mit unsichtbarem Kaminrohr im Wohnzimmer verbaut und bietet wohlige Wärme im ganzen Haus.

Im Erdgeschoss befinden sich ein kleines Schlafzimmer/Büro und einem angrenzendem Badezimmer mit Dusche. Anschliessend das Wohnzimmer mit Durchgang zur Küche und weiter zum Patio mit einem kleinen Erfrischungspool und Platz für einen Tisch mit Schirm. Perfekt für die kleine Erfrischung zwischendurch an einem heissen Sommertag!

Über die massive Treppe erreicht man das Obergeschoss mit Parkettfußboden und Einbauschränken vom Schreiner maßgefertigt, genauso wie die Türen und Fenster in Eiche dunkel.

Im Obergeschoss gibt es 2 Schlafzimmer die sich ein Badezimmer teilen und eine schöne Terrasse im Hauptschlafzimmer mit Blick auf die Dächer von Llucmajor.

Die Immobilie befindet sich nur einen Steinwurf vom Marktplatz entfernt wo Sie alle Restaurants finden und kulinarisch versorgt werden.

Llucmajor

Objekt-Nr. MAL-119739



Lage & Umgebung:

Llucmajor ist flächenmäßig die größte Gemeinde Mallorcas und liegt im Süden der Insel. Sie zählt insgesamt 20.000 Einwohner.

In der kleinen Stadt gibt es 4 Supermärkte, ein paar sehr beliebte Cafés und Tapa-Bars und sogar 3x wöchentlich einen Obst- und Gemüsemarkt im kürzlich komplett renovierten Ortskern mit seinem Plaza de España und der zweitgrößten Kirche Mallorcas.

Das pittoreske Bergdorf Randa und der gleichnamige Berg, die höchste Erhebung im Zentrum Mallorcas mit seinen 3 Klöstern befindet sich nördlich von Llucmajor. Auf Grund der Autobahnanbindung nach Palma hat sich Llucmajor in den letzten Jahren zu einem verkehrsgünstigen und deshalb beliebten Wohnort entwickelt.

Das Marriott Son Antem Golf Resort und Spa und die nahe gelegenen Jachthäfen machen Llucmajor zu einem attraktiven Freizeitknotenpunkt.

Der Naturstrand Es Trenc, einer der schönsten Strände der Insel mit karibischem Flair, befindet sich nur 15 Minuten von Llucmajor entfernt.

Llucmajor
Objekt-Nr. MAL-119739



Sonniger Balkon



Patio mit Pool



Wohnbereich mit Natursteinwand und Holzbalkendecke



Wohnbereich mit Natursteinwand und Holzbalkendecke



Wohnbereich mit Natursteinwand und Holzbalkendecke



Moderne Küche

Llucmajor
Objekt-Nr. MAL-119739



Zugang zum Patio



Eingangsbereich und Gäste-WC



Hauptschlafzimmer mit Balkonzugang



Badezimmer en Suite



Modernes Badezimmer mit ebenerdiger Dusche



Eines von 3 Schlafzimmern

Llucmajor
Objekt-Nr. MAL-119739



Modernes Badezimmer



Ansicht des Balkons