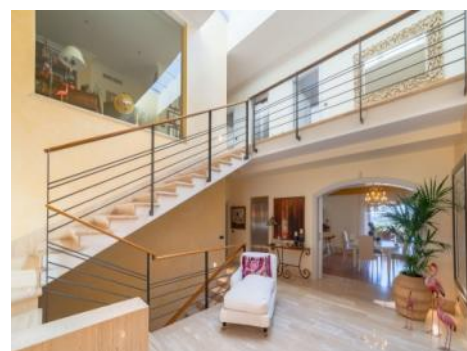


Selva
Objekt-Nr. MAL-119733



Villa mit atemberaubendem Panorama- und Meerblick in Selva

Wohnfläche:	847 m ²	Energiezertifikat:	in Arbeit
Grundstück:	1.100 m ²		
Schlafzimmer:	5		
Badezimmer:	5		
Meerblick:	✓	Preis:	€ 2.500.000,-



Selva

Objekt-Nr. MAL-119733



Objektbeschreibung:

Diese mondäne Villa in Selva ist ein wahres Juwel und beeindruckt ganzheitlich durch Lage, Bauweise und Ausstattung.

Die rund 500 qm Wohnfläche verteilen sich auf 2 Wohnetagen, Untergeschoss und die Dachgalerie. Außerdem noch eine wunderschöne große teilüberdachte Terrasse mit großem Pool und einen separaten BBQ Bereich.

Von der zentralen Eingangshalle im Erdgeschoss, die das Herzstück des Gebäudes bildet, gelangt man in einen großzügigen offenen Wohn-/Essbereich und die ebenfalls offene angrenzende Küche, welche mit Profi-Equipment ausgestattet ist.

Vom Wohnbereich aus gelangt man direkt auf die große Terrasse mit Fernblick. Nebenliegend gibt es noch ein separates großes Esszimmer, welches aber auch anderweitig genutzt werden, oder räumlich an den Hauptwohnbereich angeschlossen werden kann.

Linksliegend zum Eingangsbereich ein Schlafzimmer, ein Badezimmer und ein weiterer Wohnbereich mit großer, offener Küche, ebenfalls mit Profi-Equipment bestückt, und ein weiterer Ausgang zur Terrasse. Dieser Teil des Gebäudes bildet eine eigene unabhängige Wohneinheit, wie eine Einliegerwohnung.

Im Untergeschoss befindet sich die Garage, welche Platz für 3 Autos bietet, eine kleine Bodega, ein Squashcourt, eine Sauna mit Spabereich und einen weiteren großen Abstellraum. Man gelangt über einen weiteren Ausgang zur Terrasse.

Das Obergeschoss beherbergt 3 Schlafzimmer mit jeweils einem Badezimmer en Suite, ein offenes Büro und ein weiteres großes Ankleidezimmer mit Waschküche, welches aber ebenso als ein weiteres Schlafzimmer dienen kann. Über eine weitere Treppe gelangt man auf die Galerie und weiter auf eine kleine Dachterrasse. Der fantastische Weitblick erstreckt sich bis in die Bucht von Alcúdia.

Mit dem verbauten Personenaufzug gelangt man vom Keller bequem bis in den 1. Stock.

Selva

Objekt-Nr. MAL-119733



PORTA MONDIAL®

Your home. Our passion.

Lage & Umgebung:

Selva ist eine idyllische Gemeinde mit insgesamt ca. 3.000 Einwohnern und befindet sich in der Tramuntana zwischen Inca und dem Kloster Lluc. Ebenfalls zur Gemeinde gezählt werden die Orte Caimari, Moscari und Biniamar, wobei erstes durch die Olivenölherstellung in ganz Spanien bekannt geworden ist.

Selva
Objekt-Nr. MAL-119733




PORTA MONDIAL®
Your home. Our passion.



Tolle überdachte Terrasse mit Weitblick



Luxuriöser Poolbereich



Beeindruckender Eingangsbereich mit hohen Decken



Gemütliches Wohnzimmer



Offener Essbereich



Voll ausgestattete, moderne Küche

Selva

Objekt-Nr. MAL-119733



PORTA MONDIAL®

Your home. Our passion.



Eines von 5 Schlafzimmern



Eines von 5 Schlafzimmern



Eines von 5 Badezimmern



Eines von 5 Badezimmern



Wunderschöner Eingangsbereich



Fitnessraum

Selva

Objekt-Nr. MAL-119733



PORTA MONDIAL®

Your home. Our passion.



Eigene Sauna



Grosser Grillbereich



Fantastischer Landschaftsblick