

Sa Pobla

Objekt-Nr. MAL-118691



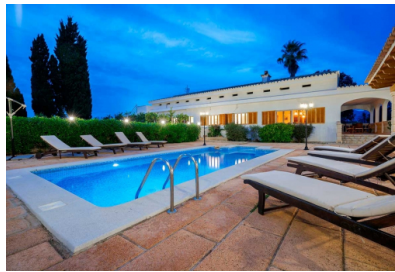
Finca mit Ferienvermietlizenz mit Pool bei Sa Pobla

Wohnfläche:	670 m ²	Energiezertifikat:	g
Grundstück:	40.000 m ²		
Schlafzimmer:	4		
Badezimmer:	2		
Meerblick:	-	Preis:	€ 900.000,-



Sa Pobla

Objekt-Nr. MAL-118691



Objektbeschreibung:

Diese ebenerdige Finca, die 1989 erbaut wurde, liegt in der Gemeinde Sa Pobla und bietet eine Grundfläche von ca. 40.000 qm. In wenigen Minuten erreicht man das Dorf und die Playa der Muro ist nur 15 Fahrminuten entfernt.

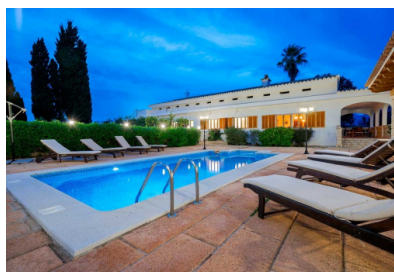
Das Haus wurde über die Jahre gut gepflegt und 2005 renoviert. Die Wohnfläche beträgt ca. 180 qm und besteht aus 4 Doppelschlafzimmern, 2 modernen Badezimmern (eines mit Dusche und das andere mit Whirlpool), einer Einbauküche und einem geräumigen Wohn-/Essbereich. Klimaanlage sind in den Räumlichkeiten vorhanden und es ist eine Vorinstallation für eine zentrale Ölheizung vorhanden. Das Haus ist ans Stromnetz angeschlossen und bezieht Wasser aus dem registrierten Brunnen, der eine Fördermenge von 40.000l pro Stunde hat.

Der Pool, mit einer Größe von 32 qm und der BBQ-Bereich mit überdachter Chillout-Lounge befinden sich auf der Südterrasse. Hier wird das Wohlfühl-Ambiente inmitten absoluter Landidylle geboten. Von außen führt eine Treppe auf die Dachterrasse, von wo aus man ein fantastisches Landschaftspanorama genießen kann. Der Blick reicht von den nächsten Ortschaften wie Búger und Muro bis hin zur Tramuntana-Kette.

Die Immobilie besitzt eine Ferienvermietlizenz für 8 Personen und zudem eine Wohnbarkeitsbescheinigung.

Sa Pobla

Objekt-Nr. MAL-118691



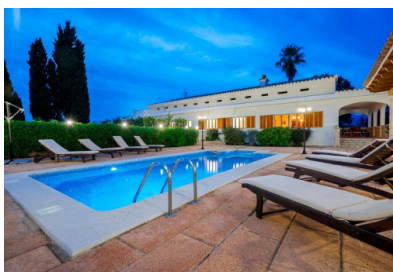
Lage & Umgebung:

Der von der Agrarwirtschaft geprägte Ort Sa Pobla liegt im Nordosten der schönen Insel Mallorca ganz in der Nähe der Bucht von Alcúdia, zwischen den Ortschaften Pollensa und Alcúdia.

Vom Massentourismus verschont bietet Sa Pobla ein angenehmes und ruhiges Ambiente für Urlaube oder zum Entspannen. Auf dem Marktplatz Plaza Mayor herrscht ganzjähriger Betrieb und lockt mit diversen Shops, Restaurants und gemütlichen Cafés. Sportler werden auf unzähligen Rad- und Wandertouren auf ihre Kosten kommen.

Die umliegenden Dörfer von Sa Pobla sind Muro, Bugar, Llubí oder Pollensa. Die Hauptstadt Palma und den Flughafen erreichen Sie in 40 km.

Sa Pobla
Objekt-Nr. MAL-118691

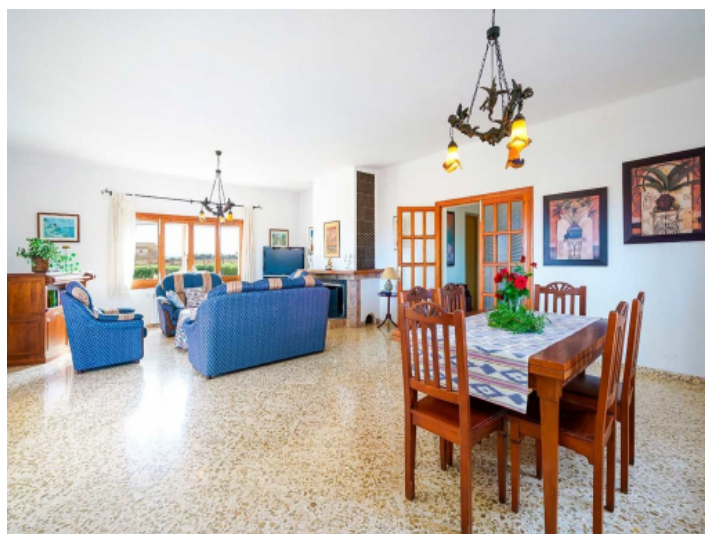


PORTA MONDIAL®

Your home. Our passion.



Terrasse



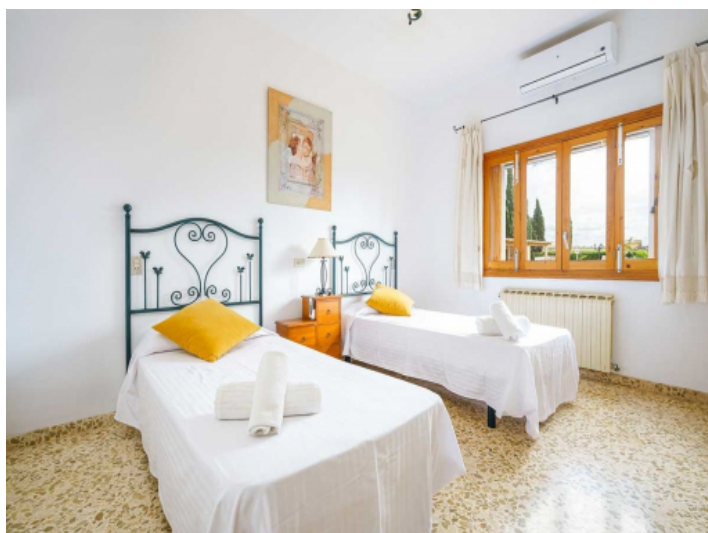
Wohn-und Essbereich



Küche



Schlafzimmer



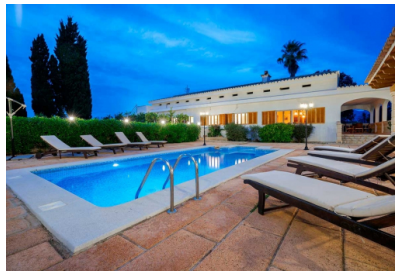
Schlafzimmer



Schlafzimmer

Sa Pobla

Objekt-Nr. MAL-118691



PORTA MONDIAL®

Your home. Our passion.



Schlafzimmer



Badezimmer



Grillbereich



Pool