

Sa Pobla

Objekt-Nr. MAL-118028



PORTA MONDIAL®

Your home. Our passion.

Wunderschönes Stadthaus mit Lizenz zur Ferienvermietung in Sa Pobla

Wohnfläche: 533 m²

Energiezertifikat: in Arbeit

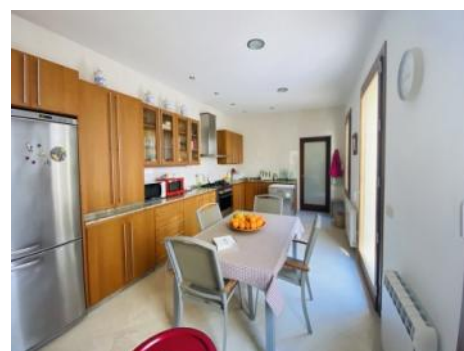
Grundstück: 331 m²

Schlafzimmer: 6

Badezimmer: 4

Meerblick: -

Preis: € 1.150.000,-



Sa Pobla

Objekt-Nr. MAL-118028



Objektbeschreibung:

Dieses traditionelle mallorquinische Stadthaus hat eine fantastische Lage direkt im Stadtzentrum, in einer Fußgängerzone hinter der Kirche und nur 100 m von der Plaza Major entfernt.

Dieses großzügige Haus wurde komplett renoviert, wobei die ursprünglichen Merkmale wie Steinmauern und eine schöne Fassade erhalten blieben, aber mit ein wenig modernem Flair kombiniert wurden, um das Beste herauszuholen und alle Annehmlichkeiten zu bieten, die wir erwarten.

Im Erdgeschoss befinden sich ein Schlafzimmer mit Doppelbett und eigenem Badezimmer, ein Arbeitszimmer, eine große Küche und der Zugang zu 2 bereits vorhandenen Weinkellern. Außerdem gibt es ein helles, offenes Wohn-/Esszimmer mit Zugang zur Terrasse und zum Pool.

Im ersten Stock befinden sich 3 Schlafzimmer - eines mit eigenem Badezimmer, ein weiteres Gemeinschaftsbadezimmer und ein modernes Wohnzimmer mit Juliet-Balkon und einer fantastischen, überdachten oberen Terrasse, während sich im zweiten Stock ein weiterer Wohnbereich, zwei Schlafzimmer und ein Badezimmer befinden.

Das Haus verfügt über einen großen Außenbereich mit sonnigen Terrassen und einem privaten Pool, den Sie in den wärmeren Monaten nutzen können. Ein verstecktes Juwel mit einer Lizenz zur touristischen Vermietung, direkt im Zentrum der Stadt

Sa Pobla

Objekt-Nr. MAL-118028



Lage & Umgebung:

Der von der Agrarwirtschaft geprägte Ort Sa Pobla liegt im Nordosten der schönen Insel Mallorca ganz in der Nähe der Bucht von Alcudia, zwischen den Ortschaften Pollensa und Alcúdia.

Vom Massentourismus verschont bietet Sa Pobla ein angenehmes und ruhiges Ambiente für Urlaube oder zum Entspannen. Auf dem Marktplatz Plaza Mayor herrscht ganzjähriger Betrieb und lockt mit diversen Shops, Restaurants und gemütlichen Cafés. Sportler werden auf unzähligen Rad- und Wandertouren auf ihre Kosten kommen.

Die umliegenden Dörfer von Sa Pobla sind Muro, Bugar, Llubí oder Pollensa. Die Hauptstadt Palma und den Flughafen erreichen Sie in 40 km.

Sa Pobla

Objekt-Nr. MAL-118028



PORTA MONDIAL®

Your home. Our passion.



Offener Wohn- und Eingangsberiech



Oberer Flurbereich



Küche und Essbereich



Eines von 6 Schlafzimmern



Eines von 6 Schlafzimmern



Eines von 6 Schlafzimmern

Sa Pobla

Objekt-Nr. MAL-118028



PORTA MONDIAL®

Your home. Our passion.



Eines von 4 Badezimmern



Flurbereich



Außenansicht des Stadthauses