

Palmanova

Objekt-Nr. MAL-116714



PORTA MONDIAL®

Your home. Our passion.

Große Meerblick-Villa in nächster Nähe zu Strand und internationalen Schulen in Palmanova

Wohnfläche:	400 m ²	Energiezertifikat:	in Arbeit
Grundstück:	1.600 m ²		
Schlafzimmer:	7		
Badezimmer:	3		
Meerblick:	✓	Preis:	€ 1.800.000,-



Palmanova

Objekt-Nr. MAL-116714



Objektbeschreibung:

Diese familiäre Villa befindet sich in Palmanova in unmittelbarer Nähe zu Strand, Supermärkten, Restaurants, Geschäften und internationalen Schulen.

Die Villa wurde Anfang der 90iger Jahre gebaut und ist ideal für eine große Familie. Sie verfügt über 7 Schlafzimmer, ein großes gemütliches Wohnzimmer mit Kamin und direkten Zugang zur Sonnenterrasse mit Pool und herrlichem Weit- und Meerblick. Des Weiteren befinden sich im Erdgeschoss die komplett ausgestattete Küche und der Essbereich, 2 Schlafzimmer und ein Badezimmer, sowie ein weiterer Raum, welcher als Fernseh- oder Spielzimmer für die Kinder genutzt wurde und diesen könnte man in die Küche integrieren.

Über eine schöne Rundtreppe gelangt man in den oberen Stock mit großem Vorraum, wo sich die weiteren Schlafzimmer befinden. Das Hauptschlafzimmer mit Badezimmer en Suite, sowie ein Einzelschlafzimmer, welches man eventuell als begehbaren Kleiderschrank für das Hauptschlafzimmer verwenden könnte.

Eines der 3 weiteren Schlafzimmer wird als Büro genutzt und hat Zugang zu einer Terrasse. Außerdem gibt es noch ein Badezimmer.

Weiterhin verfügt die Villa über eine separate Sauna und eine großzügige offene Sommerküche mit viel Platz für Gäste, in der man herrliche Feste feiern kann und noch dazu mit Blick auf das Meer. Der mediterrane Garten ist umgeben von typischen Obstbäumen wie Orangen-, Zitronen-, Feigen- und Mandelbäumen.

Die Villa bietet ein separates Gästestudio und 3 überdachte Parkplätze. Darüber hinaus verfügt das Anwesen über Klimaanlage warm / kalt und Einbauschränke in allen Zimmern, Zentralheizung im ganzen Haus und eine Ferienwohnungslizenz für 12 Personen.

Palmanova

Objekt-Nr. MAL-116714



Lage & Umgebung:

Zwischen Son Caliu und Torrenova findet man die Wohngegend von Palma Nova. Sie war eine der Ersten, welche in der Gemeinde Calvia im Jahr 1934 geplant wurde. Drei große Sandstrände und ein kleiner Hafen bieten den Anwohnern und Touristen jeglichen Komfort. Die gute Hotel Infrastruktur ergänzt dieses Angebot. Richtung Andraitx, am Ortsausgang findet man das steinerne Kreuz Pi dels Montcades. Es ist zum Gedenken an die Brüder Montcada aufgestellt, welche unter dem König Jaume I an dieser Stelle in der Eroberungsschlacht der Insel gefallen sind.

Palmanova

Objekt-Nr. MAL-116714



PORTA MONDIAL®

Your home. Our passion.



Gepflegter Patio



Großzügige Terrasse



Eleganter Wohnbereich



Offene Küche und Essbereich



Rustikale Küche



Essbereich der Küche

Palmanova

Objekt-Nr. MAL-116714



PORTA MONDIAL®

Your home. Our passion.



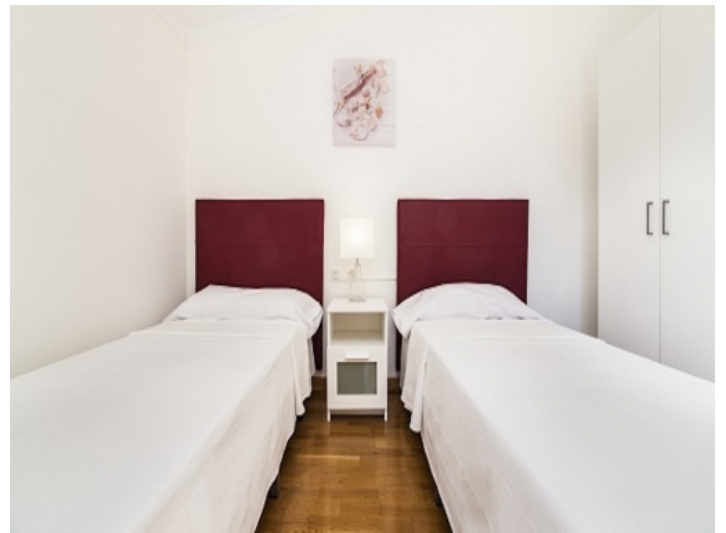
Schlafzimmer mit Panoramafenster



Gemütliches Schlafzimmer



Rustikales Schlafzimmer



Weiteres Doppelzimmer



Modernes Badezimmer



Modernes Badezimmer

Palmanova

Objekt-Nr. MAL-116714



PORTA MONDIAL®

Your home. Our passion.



Mallorquinischer Grillbereich



Außenansicht des Hauses