

Playa de Palma
Objekt-Nr. MAL-116500



Hostal mit Basisprojekt zum Ausbau als touristische Apartments "Four Keys" in El Arenal

Wohnfläche:	1.023 m ²	Energiezertifikat:	in Arbeit
Grundstück:	237 m ²		
Schlafzimmer:	0		
Badezimmer:	0		
Meerblick:	✓	Preis:	€ 1.800.000,-



Playa de Palma Objekt-Nr. MAL-116500



Objektbeschreibung:

Dieses Hostel in direkter Meeresnähe wurde mit einem Basis-Projekt für gehobene touristische Apartments belegt und es kann sofort mit der Realisierung begonnen werden.

Insgesamt erstreckt sich das Gebäude auf 4 Etagen und beherbergt 7 einzelne Wohneinheiten, die zur Vermietung für Touristen ausgelegt sind, wobei sich das Penthouse deutlich abhebt.

Im Erdgeschoss befinden sich das großzügige Foyer, mehrere Gästetoiletten sowie Personalräume und eine Küche mit Pizzaofen.

Im ersten Stockwerk gelangt man zur Rezeption, zu den Gepäckräumen, Büros und Gästetoiletten, sowie zu 2 Apartments mit ca 22 - 27 qm Wohnfläche. Desweiteren gibt es in jedem Stockwerk einen Wohn- und Aufenthaltsraum mit integrierter Küche und einer separaten Sonnenterrasse, wo die Gäste sich frei bewegen können.

Im 2 Stockwerk befinden sich 4 Parteien, ebenfalls mit jeweils einem kleinen privaten Balkon und großer Gemeinschaftsterrasse.

Das Highlight ist sicherlich das Penthouse-Apartment, das mit 57 qm mehr als doppelt so groß ist und über 2 Schlafzimmer und 2 Badezimmer en Suite, sowie eine eigene Küche mit Wohn- und Esszimmer verfügt. Ebenso bietet es einen direkten Zugang zum Dachterrassenpool und zur Sonnenterrasse, die zum Gemeinschaftsbereich zählen.

Alle Stockwerke sind bequem mit dem Aufzug erreichen.

Das perfekte Investitionsobjekt mit Zukunft!

Playa de Palma

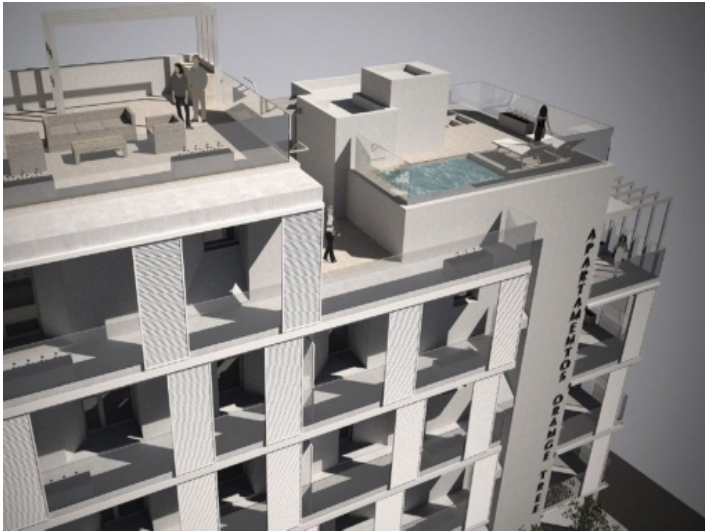
Objekt-Nr. MAL-116500



Lage & Umgebung:

Der bekannteste Ferienort Mallorcas zeichnet sich durch einen feinen Sandstrand und das beste Freizeitangebot aus. Aufgrund der Nähe zu Palma und Flughafen ist hier ganzjährig Betrieb. Die Playa de Palma wird von S´Arenal im Osten und von Can Pastilla im Westen eingegrenzt, die beide über attraktive Hafenanlagen verfügen. Von der Strandpromenade aus kann man mit dem Fahrrad über Portixol direkt bis zum beliebten Paseo Marítimo von Palma fahren.

Playa de Palma
Objekt-Nr. MAL-116500



Dachterrasse mit Pool



Hostal aus der Vogelperspektive



Hostal aus der Vogelperspektive



Seitenansicht des Gebäudes



Straßenansicht und Meerblick



Projektplan

Playa de Palma

Objekt-Nr. MAL-116500



PORTA MONDIAL®

Your home. Our passion.



Projektplan



Blick über S'Arenal



Blick auf den Strand