

Arta

Objekt-Nr. MAL-116016

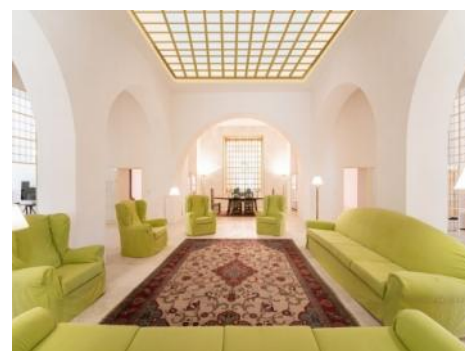


PORTA MONDIAL®

Your home. Our passion.

Eine Verschmelzung von Orient und Okzident - extravagante, bewundernswerte Villa in Artà

Wohnfläche:	4.725 m <sup>2</sup>	Energiezertifikat:	in Arbeit
Grundstück:	245.000 m <sup>2</sup>		
Schlafzimmer:	8		
Badezimmer:	9		
Meerblick:	✓	<b>Preis:</b>	<b>€ 5.800.000,-</b>



Arta

Objekt-Nr. MAL-116016



## Objektbeschreibung:

Willkommen in diesem beeindruckenden und repräsentativen Palast im Herzen von Artá. Dieses luxuriöse und außergewöhnliche Finca-Anwesen verfügt über eine große Grundstücksfläche von 245.000 qm, auf der Sie Gärten mit idyllischer Privatsphäre vorfinden. Von dem Moment an, in dem Sie die Eingangstür durchqueren, werden Sie angenehm von einem langen grünen Weg mit u.a. Pinien und Olivenbäumen überrascht, der zu dem majestätischen Herrenhaus mit fast 5000 qm bebauter Fläche führt.

Die Lage ist privilegiert, welche mit den Blick auf das Meer und die Berge, ein Gefühl von Freiheit und absolute Privatsphäre vermittelt. Diese Lage in Kombination mit dem Design der Finca, machen dieses Anwesen zum perfekten Ort zum Leben, Urlaub machen und staunen.

Das Anwesen erstreckt sich über 2 Etagen. Durch einen Innenhof mit einem großen Brunnen gelangen Sie in das Hauptgeschoss, wo wir einen großen Raum vorfinden. Wie die alten römischen Häuser, kommen wir in ein Atrium, das zu allen Räumen Zugang bietet und hat eine zentrale Öffnung auf dem Dach hat. Auf dieser Etage befinden sich 3 große Schlafzimmer, alle mit Badezimmern en Suite. Zwei Küchen, eine Bibliothek und ein großes Esszimmer. Ein Aufzug führt in das erste Stockwerk, wo sich 3 Schlafzimmer mit 3 Badezimmern befinden. Ein separates Appartement ist ebenfalls vorhanden.

Insgesamt verfügt das Haus über 8 Doppelschlafzimmer, 9 Badezimmer, 3 Küchen, Terrasse mit 360° Panoramablick, wo man das Meer, die Berge und einen außergewöhnlichen Ausblick auf die ganze Stadt Artá genießen kann. Zwei Außenpools, einer davon mit einem zirkulierendem Wasserfall, der das Wasser zur Bewässerung wiederverwendet.

Die Konstruktion und die verwendeten Materialien sind von einer unvergleichlichen Qualität.

Ein architektonisches Juwel, das man mit eigenen Augen gesehen haben muss!

Arta

Objekt-Nr. MAL-116016



## Lage & Umgebung:

Artà liegt im Nordosten der Insel, ein guter Teil des Gemeindegebietes gehört zur Naturschutzzone Parque Natural de Llevant. Es gehört zu den wenigen Gemeinden Mallorcas, die noch über unbebaute weite Sandstrände verfügen. Ca. 7.000 Einwohner leben in der ca. 140 km<sup>2</sup> großen Gemeinde. Das Wahrzeichen, die Kirche von Sant Salvador mit ihren dicken Mauern, blickt stolz auf die Stadt hinunter.



Arta

Objekt-Nr. MAL-116016



PORTA MONDIAL®

Your home. Our passion.



Ansicht des Anwesens in absoluter Privatsphäre



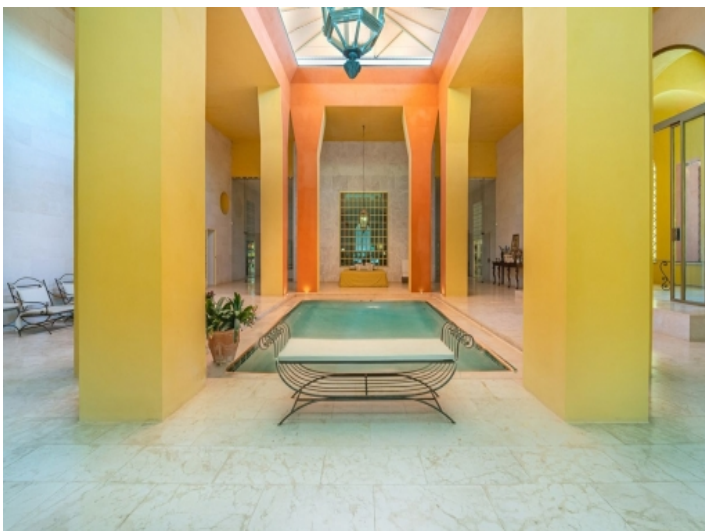
Großer, traumhafter Poolbereich



Luxuriöser Wohnbereich



Außergewöhnliches Interiordesign



Luxuriöser Innenpool



Außenansicht und Außenbereich

Arta

Objekt-Nr. MAL-116016



PORTA MONDIAL®

Your home. Our passion.



Außenansicht und Außenbereich



Außenansicht bei Nacht