

# Son Espanyolet

Objekt-Nr. MAL-111250



## Zentrumsnahes Neubau-Reihenhaus mit Dachterrasse und Pool in Son Espanyolet

Wohnfläche: 270 m<sup>2</sup>  
Schlafzimmer: 3  
Badezimmer: 3  
Meerblick: -

Energiezertifikat: in Arbeit

**Preis: € 1.425.000,-**



## Son Espanyolet

### Objekt-Nr. MAL-111250



### Objektbeschreibung:

Dieses Neubau-Reihenhaus, das nur mit Materialien bester Qualität gebaut wird, befindet sich in der ruhigen und begehrten Gegend von Son Espanyolet. Zwei Häuser befinden sich im Bau, jedes mit einer Wohnfläche von 197 qm, einer Dachterrasse und einer Garage mit einem Abstellbereich.

Im Erdgeschoss befinden sich 3 Schlafzimmer, die alle über ein Badezimmer en Suite verfügen. Die erste Etage umfasst den großen Wohn-/Essbereich mit offener Küche, einem Kamin, ein Gäste-WC und einen Hauswirtschaftsraum. Große Fensterfronten lassen viel Licht in den Wohnbereich.

Eine weitere Treppe in diesem modernen Objekt führt auf die 70 qm große Dachterrasse mit Außenküche, kleinem Pool, Pergola und viel Platz für Gartenmöbel und Sonnenliegen.

Das Stadthaus verfügt über eine Stadtgas-Fußbodenheizung und Klimaanlage.

Im Untergeschoss befindet sich die Garage mit einem Abstellbereich. Das Haus liegt nur wenige Gehminuten von Santa Catalina mit den zahlreichen Geschäften, Restaurants und Bars entfernt.

## Son Espanyolet

Objekt-Nr. MAL-111250



### Lage & Umgebung:

Son Espanyolet ist eine wachsende und charmante Gegend, welche sich gleich neben dem Trendviertel Santa Catalina mit dem wohl vielfältigsten Kulinarik-Angebot an Restaurants, Bars und Cafés was Palma zu bieten hat, befindet. Trotz seiner zentralen Lage zeichnet Son Espanyolet vor allem das ruhige Ambiente aus das Sie dort wiederfinden. Es ist ein idealer Ort, um abseits der Hektik der Großstadt zu leben, aber dennoch von jeglichen Annehmlichkeiten wie beispielsweise Supermärkte, Apotheken, Cafés, Bars und Restaurants umgeben zu sein. Auch die Privatklinik Juaneda befindet sich in Son Espanyolet.

Der berühmte Paseo Maritimo, die fantastische Promenade die parallel zur Küste von Palma verläuft und ideal zum Spazieren, für Sport und zum Genießen von Restaurants und Clubs ist, ist ebenfalls nur ca. 7 Gehminuten entfernt.

Mit mehreren Schulen in der Nähe ist dieses Gebiet eine beliebte Wahl für Familien. Das Viertel ist eine Mischung aus Villen mit Gärten und niedrigen Gebäuden. Von vielen der Anwesen aus hat man einen wunderschönen Blick auf das Schloss Bellver, das zu Fuß erreichbar ist und einen traumhaften Blick über die Bucht von Palma bietet. Frühaufsteher können hier den Sonnenaufgang über Palma genießen.

# Son Espanyolet

Objekt-Nr. MAL-111250



Dachterrasse mit fantastischen Pool und Außenküche



Wundervolle Dachterrasse mit verschiedenen



Lichtdurchfluteter Wohn-und Essbereich mit offener Küche



Das hochwertige Objekt bietet eine Wohnfläche von 197 qm



Eines von 3 komfortablen Schlafzimmern



Luxuriöses Badezimmer mit Badewanne und Dusche

# Son Espanyolet

## Objekt-Nr. MAL-111250



GROUND FLOOR



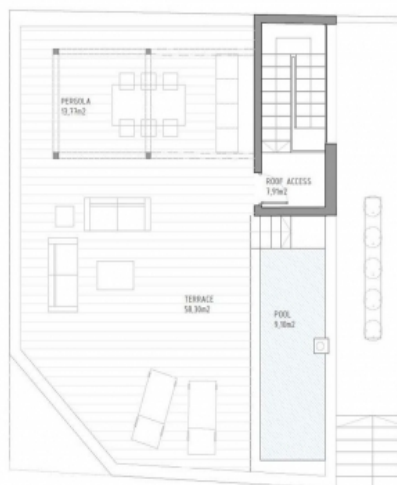
Bauzeichnung für das Erdgeschoss

FIRST FLOOR



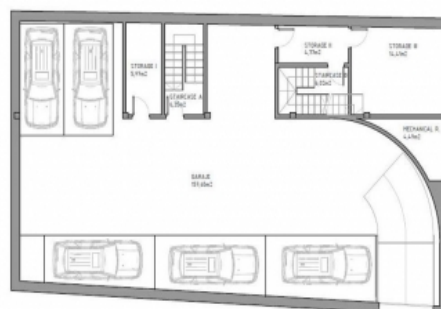
Bauzeichnung für das erste Stockwerk

ROOF FLOOR



Bauzeichnung von der Dachterasse

PARKING FLOOR(-1)



Bauzeichnung der Parkfläche