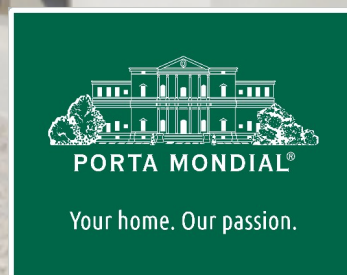
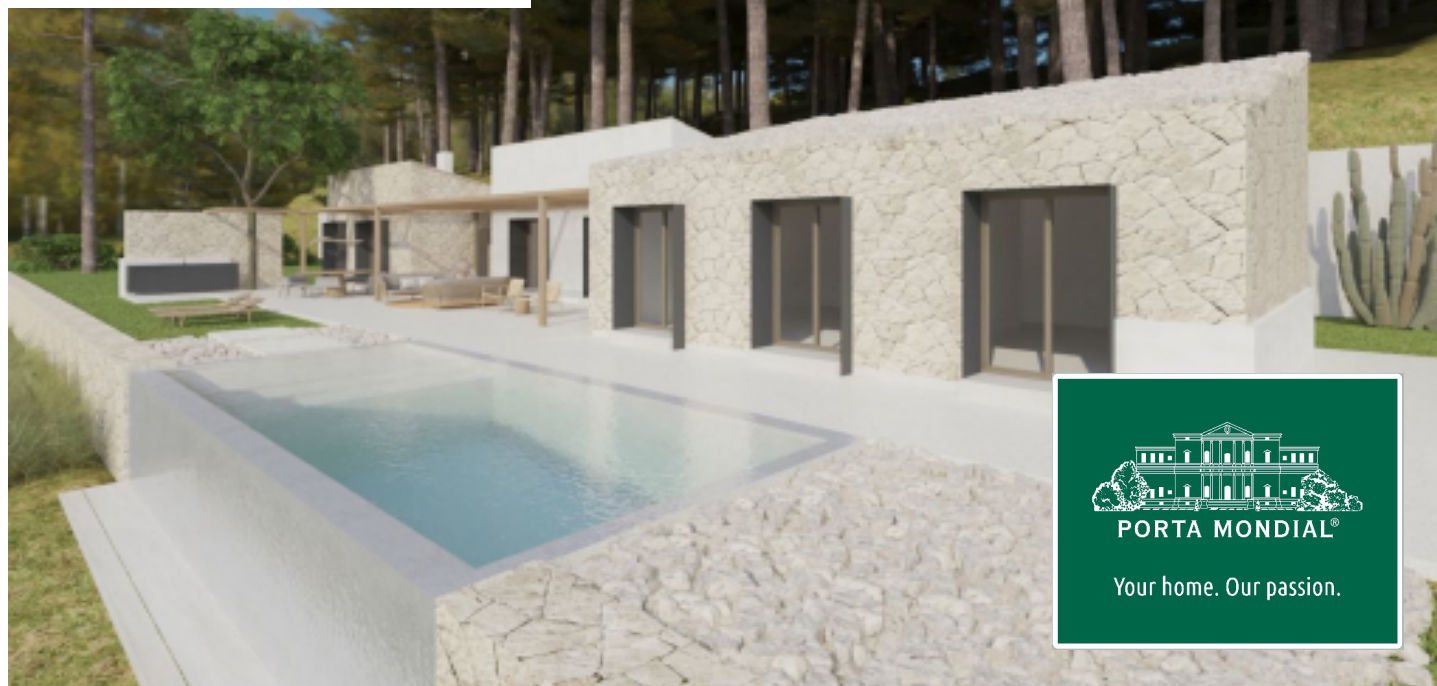


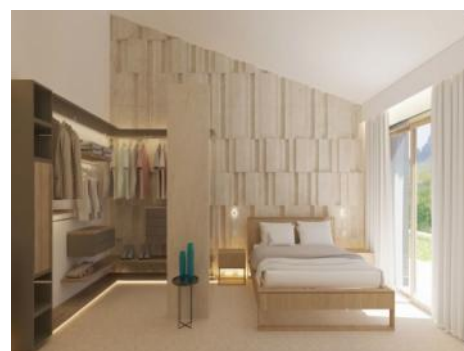
Sineu

Objekt-Nr. MAL-077546



Neubaufinca mit Pool im Herzen der Insel in Sineu

Wohnfläche:	158 m ²	Energiezertifikat:	in Arbeit
Grundstück:	15.932 m ²		
Schlafzimmer:	3		
Badezimmer:	3		
Meerblick:	-	Preis:	€ 1.350.000,-



Sineu

Objekt-Nr. MAL-077546



Objektbeschreibung:

Diese wunderschöne, ebenerdige Neubaufinca auf einem ca. 15.900 qm großen Grundstück wird sich nur wenige Minuten vom Städtchen Sineu in einer sehr ruhigen Lage befinden.

Auf einer konstruierten Fläche von ca. 125 qm verteilen sich 3 Schlafzimmer und 2 Badezimmer, ein separates Ankleidezimmer und ein Wohn- und Essbereich. Von der Terrasse und dem Infinity-Pool genießen Sie einen herrlichen, unverbauten Ausblick.

Zu den weiteren Ausstattungsmerkmalen zählen: Klimaanlage, Fußbodenheizung, Doppelverglasung und Parkettboden. Es gibt ein angrenzendes Grundstück von ca. 3.500 qm, welches separat erworben werden könnte.

Sineu

Objekt-Nr. MAL-077546



Lage & Umgebung:

Sineu ist geographisch das zentrale Dorf Mallorcas und befindet sich in der Es Plà Region. Es verfügt über einige architektonische Sehenswürdigkeiten wie z.B. die Pfarrkirche Nuestra Senyora de los Angeles oder das Kloster Convento de las Monjas. Die Hauptattraktion ist wöchentlich stattfindende Vieh- und Kunstmarkt. Die Einwohnerzahl Sineus liegt bei 3000.

Sineu

Objekt-Nr. MAL-077546



PORTA MONDIAL®

Your home. Our passion.



Außenansicht



Außenansicht



Schlafzimmer



Außenansicht bei Nacht