

Font de sa Cala

Objekt-Nr. MAL-122244



Erste Meereslinie – mit eigenem Meerzugang: Exklusives Bauprojekt auf Traumgrundstück an der Cala Provencals / Font de Sa Cala

Grundstück:	1.268 m ²	Wasser:	-
Meerblick:	✓		
Bebaubar:	200 m ²		
Baugenehmigung:	✓		
Strom:	-	Preis:	€ 1.975.000,-



Font de sa Cala

Objekt-Nr. MAL-122244



Objektbeschreibung:

Einmalig. Direkt am Meer. Für Visionäre.

An der wundervollen Küste von Font de Sa Cala, wo das Blau des Mittelmeers mit der Stille der Natur verschmilzt, erwartet Sie eine Immobilie von seltener Klasse: Ein 1.268 qm großes Grundstück in absoluter Spitzenlage – erste Meereslinie, uneingeschränkter Meerblick inklusive. Solche Gelegenheiten sind nicht nur selten – sie sind nahezu unbezahlbar im wahren Sinne des Wortes: Lebensqualität auf höchstem Niveau, eingebettet in die Exklusivität einer der begehrtesten Wohnlagen Mallorcas.

Bereits genehmigt: ein elegantes Basisprojekt für eine stilvolle Villa samt Pool – ein Fundament, auf dem Sie Ihre ganz persönliche Vorstellung von Luxus realisieren können. Ob avantgardistische Architektur oder zeitlos-mediterraner Stil – hier wird nicht gebaut, hier wird ein Lebensstil definiert.

Hier entstehen nicht nur Räume – hier entsteht Ihr Rückzugsort, Ihre Bühne, Ihr Zuhause.

Sichern Sie sich diesen Logenplatz am Meer. Die Freiheit, etwas Außergewöhnliches zu erschaffen, war nie greifbarer.

Kontaktieren Sie uns für weitere Informationen und einen exklusiven Besichtigungstermin – dieses Filetstück wartet nicht.

Luxus beginnt mit der richtigen Entscheidung.

Font de sa Cala

Objekt-Nr. MAL-122244

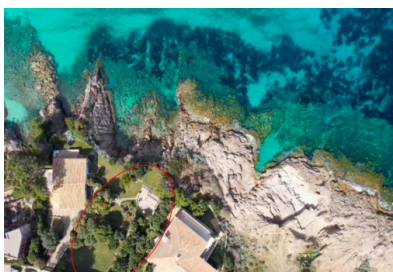


Lage & Umgebung:

Die Bucht Sa Font de sa Cala liegt im Nordosten der Baleareninsel Mallorca.

Die Siedlung Font de sa Cala ist ein kleiner Ort mit einigen Hotels. Oberhalb des Ortes gelegen sind einige Villen mit traumhaften Aussichten. Hier hatte für kurze Zeit der Entertainer Harald Schmidt einen Zweitwohnsitz. In der Umgebung gibt es einige Golfplätze.

Font de sa Cala
Objekt-Nr. MAL-122244

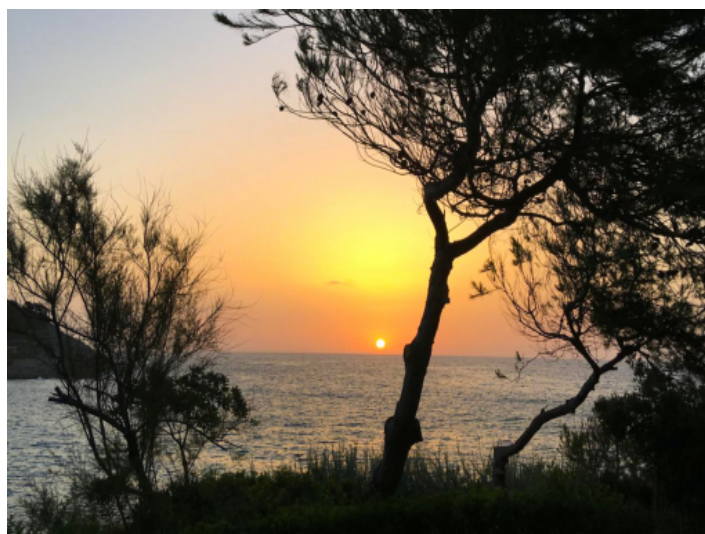


PORTA MONDIAL®

Your home. Our passion.



Alter Baumbestand



Sonnenuntergang



Blick nach links



Blick Nord



Sonnenuntergang



Alter Baumbestand

Font de sa Cala

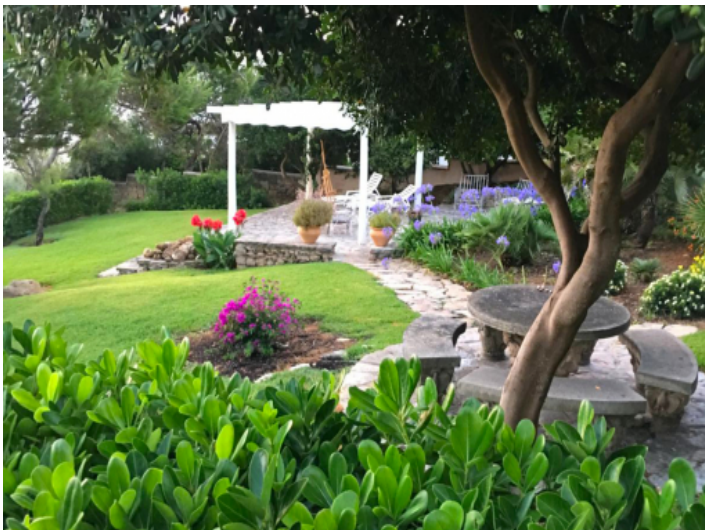
Objekt-Nr. MAL-122244



Sonnenuntergang



Bepflanzung



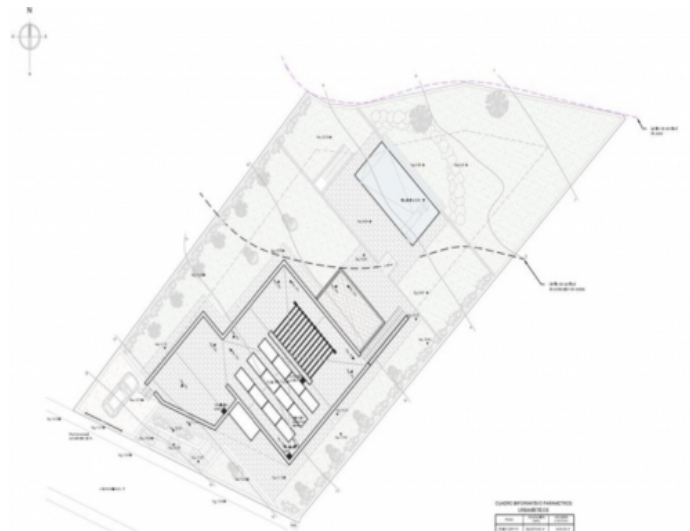
Sitzplatz



Blick Nord



Meerblick



Draufsicht Plan

Font de sa Cala

Objekt-Nr. MAL-122244

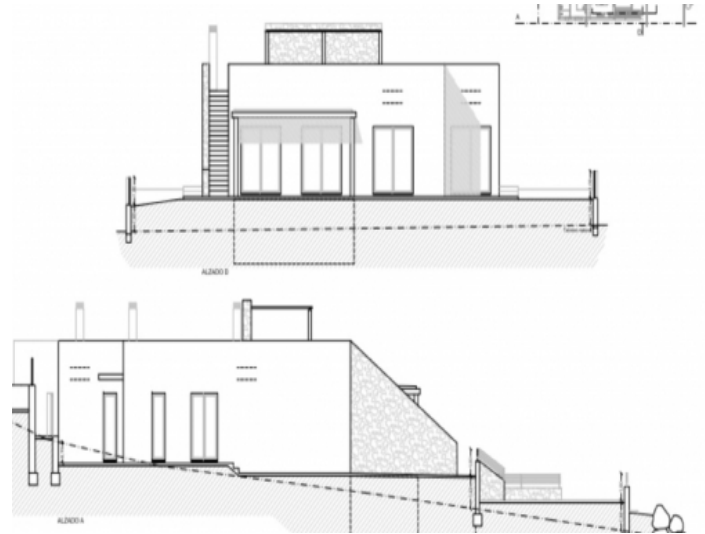


PORTA MONDIAL®

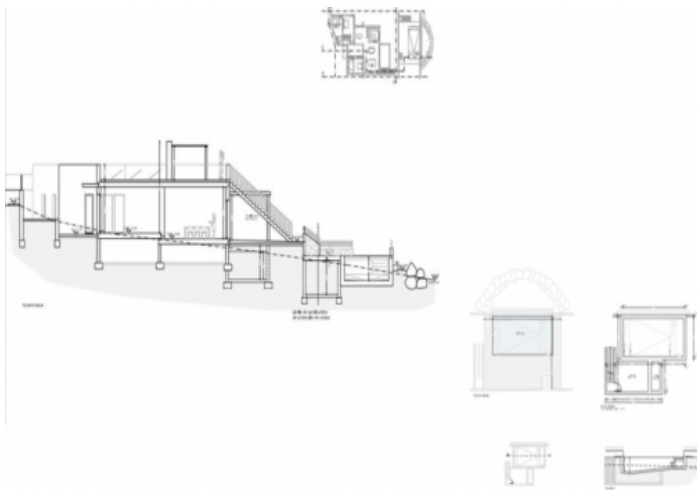
Your home. Our passion.



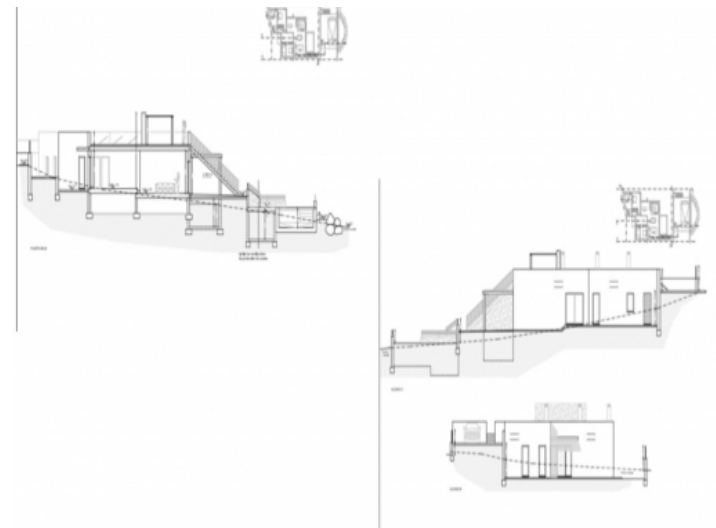
Grundriss



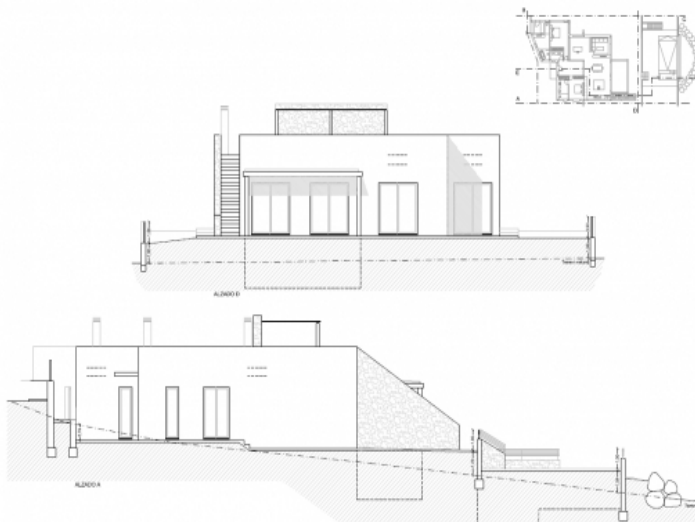
Seitenschnitt



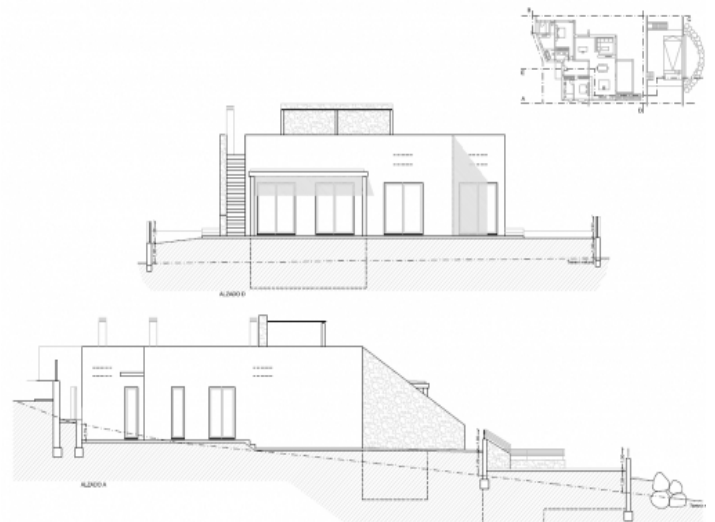
Landschaftsschnitt



Landschaftsschnitt



image



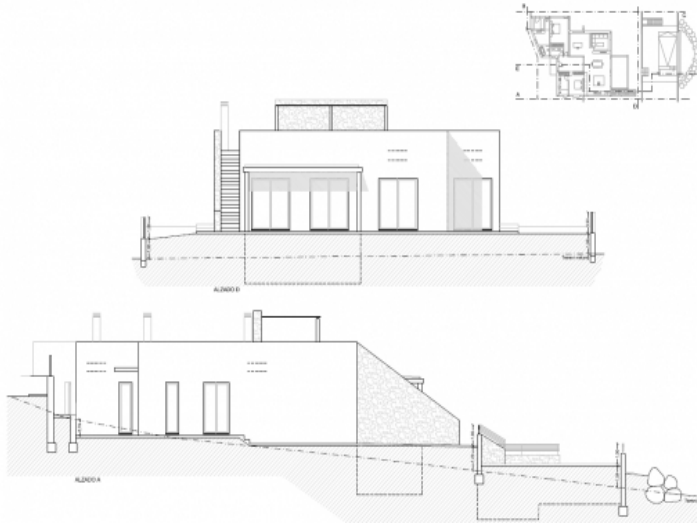
image

Font de sa Cala
Objekt-Nr. MAL-122244



PORTA MONDIAL®

Your home. Our passion.



image